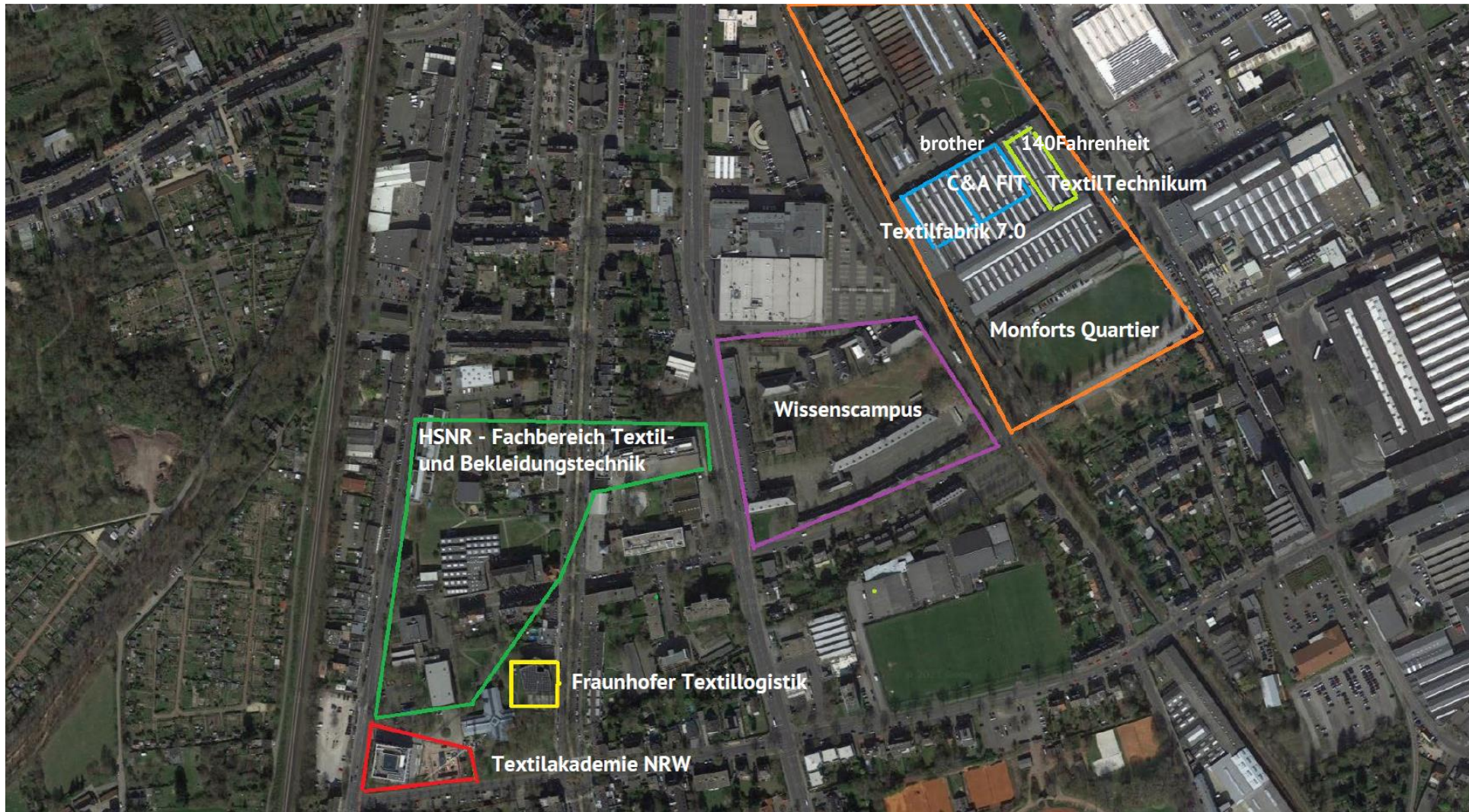




**Kurzvorstellung**

**September 2023**

# Textilcampus Mönchengladbach





# ... Textilcampus



# Ursprungsproblem und Lösungsansatz „Textilakademie NRW“

- Durch den demografischen Wandel ist die Branche einem deutlich intensiveren Wettbewerb um Nachwuchskräfte ausgesetzt.
  - Eindeutiger Trend zu „landesweiten- oder bundesweiten Fachklassen“.
  - Sinkende Investitionen in branchenspezifische Ausstattung und Fachpersonal an (fast allen) bestehenden, staatlichen Berufsschulen.
  - Zunehmend „fachfremder“ Unterricht mit entsprechenden Qualitätsverlusten.
- 
- ⇒ Bündelung der Berufsschulbildung in gewerblich-technischen Ausbildungsberufen.
  - ⇒ Hohe Qualität: Lehrpersonal, Unterricht, Ausstattung und Umfeld.
  - ⇒ Intensive Berücksichtigung der „Digitalisierung“ von Berufsbildern, Ausbildungsinhalten und Lernmethoden.
  - ⇒ Berufskolleg mit u.a. Berufsvorbereitung sowie überbetriebliches Ausbildungszentrum und Weiterbildung.
  - ⇒ Enge Kooperation mit einer Hochschule.
  - ⇒ Schaffung einer hohen Durchlässigkeit nahezu im gesamten Bildungsspektrum.

# Akteure

## Textilakademie NRW



Verband der Nordwestdeutschen Textil- und  
Bekleidungsindustrie , Münster

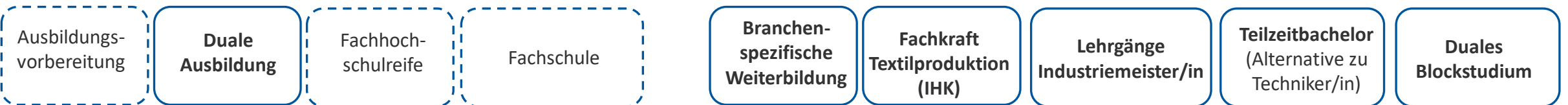
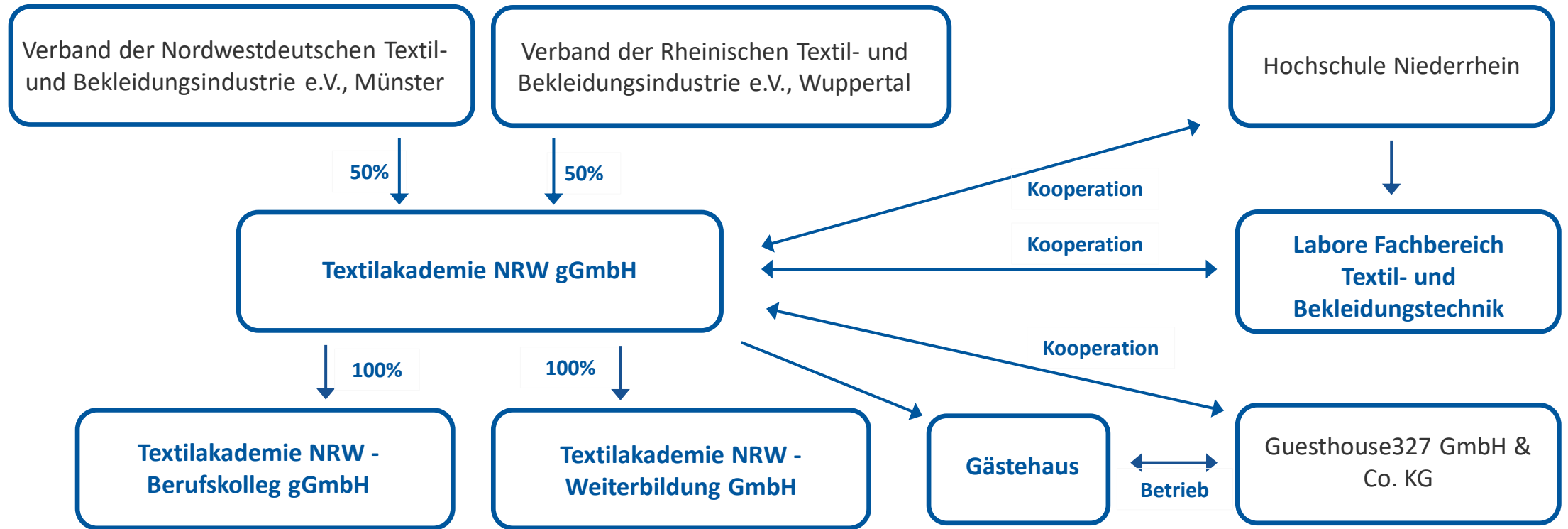


Verband der Rheinischen Textil- und Bekleidungsindustrie,  
Wuppertal



Hochschule Niederrhein, Krefeld /  
Mönchengladbach

# Struktur



# Akademieelemente

## Berufsausbildung

- Einstiegsqualifizierung / Berufsvorbereitende Bildungsmaßnahmen
- **Berufskolleg (ca. 250 Auszubildende p.a.)**
  - ⇒ mit Maschinen- und Laborzentrum (Kooperation)
- **Gästehaus / Pädagogische Betreuung**
- Fachschule / Fachhochschulreife

## Weiterbildung

- **Branchenspezifische Weiterbildung**
- **Fachqualifikationen, z.B. Industrienäherei oder „Fachkraft Textilproduktion (IHK)“**
- **Lehrgänge Industriemeister/in „Textil“**
- **Teilzeitstudium an der Hochschule Niederrhein (Alternative zur/zum Techniker/in)**
- **Duales Blockstudium an der Hochschule Niederrhein**

Durchlässigkeit im  
Bildungsspektrum

# Fakten

- Investition Akademiegebäude: 20 Millionen EURO (ohne öffentliche Mittel)
  - Baubeginn Rodung: Oktober 2016.
  - Inbetriebnahme Verwaltung: 01. August 2018 / Schulbeginn: 03. September 2018.
- ⇒ Pünktliche Inbetriebnahme sowie Einsparungen bei den Baukosten in Höhe von über 1,4 Mio. EURO!

## Highlights Gebäude:

- 3-geschossiges Akademiegebäude
- Fassade: wellenförmige Ummantelung durch Glasfasermembran (weltweit einzigartig).
- Lichthof / asymmetrisch angebrachte Fenster / frei schwebende Treppen
- Farbturm von Heinz Mack.
- Barrierefreiheit im gesamten Gebäude / Tiefgarage mit 90 Stellplätzen.
- Aula (200 Personen), 9 Unterrichtsräume (bis 32 Personen), Multifunktionsraum (1-3 Räume, bis 80 Personen).

**Fläche:** BGF Akademiegebäude ca. 6.000 m<sup>2</sup>.



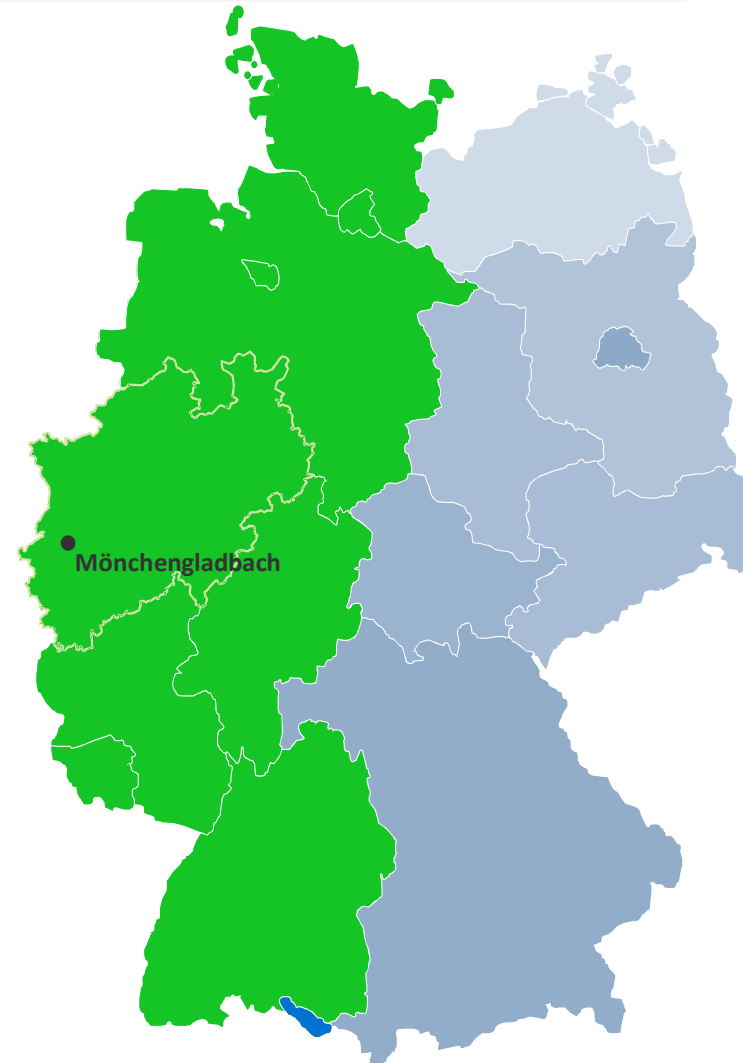
# Architektur





# Einzugsgebiet (9 Bundesländer)

- Baden-Württemberg
- Hansestadt Bremen
- Hansestadt Hamburg
- Hessen
- Niedersachsen
- Nordrhein-Westfalen
- Rheinland-Pfalz
- Saarland
- Schleswig-Holstein



perspektivisch: Grenzgebiete Niederlande / Belgien

# 9 Ausbildungsberufe

- Maschinen- und Anlagenführer/in Textiltechnik
- Maschinen- und Anlagenführer/in Veredlung
- Produktgestalter/in Textil
- Produktionsmechaniker/in Textil
- Produktprüfer/in
- Produktveredler/in Textil
- Textillaborant/in Textil
- Textil- und Modenäher/in
- Textil- und Modeschneider/in





# 22 Ausbildungsorte Textil & Bekleidung 2022 (duale Ausbildung)

## Maschinen- und Anlagenführer/in Textiltechnik

⇒ Balingen, Düren, Kusel, Löbau, Mönchengladbach, Münchberg, Plauen, Schopfheim, Steinfurt, Wuppertal

## Maschinen- und Anlagenführer/in Veredlung

⇒ Mönchengladbach, Münchberg, Plauen, Schopfheim, Steinfurt, Wuppertal

## Produktgestalter/in

⇒ Mönchengladbach, Plauen, Schopfheim

## Produktionsmechaniker/in

⇒ Balingen, Düren, Kusel, Mönchengladbach, Münchberg, Plauen, Schopfheim

## Produktprüfer/in

⇒ Düren, Mönchengladbach, Münchberg, Plauen, Schopfheim

## Produktveredler/in

⇒ Düren, Mönchengladbach, Münchberg, Plauen, Schopfheim

## Textillaborant/in

⇒ Mönchengladbach, Münchberg, Schopfheim

## Textil- und Modenäher/in

⇒ Alsfeld, Balingen, Berlin, Düsseldorf, Frankfurt/M., Halle /W., Hannover, Lübeck, Mönchengladbach, Münchberg, Nürnberg, Osnabrück, Plauen, Stuttgart, Trier

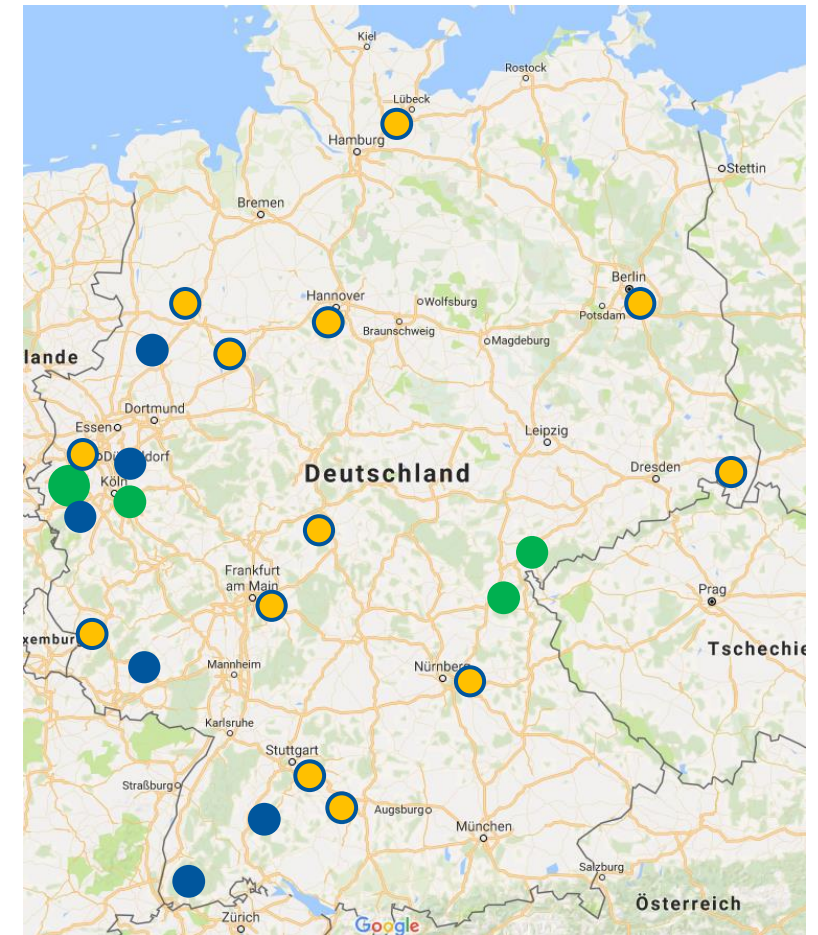
## Textil- und Modeschneider/in

⇒ Alsfeld, Balingen, Berlin, Düsseldorf, Frankfurt/M., Halle /W., Hannover, Lübeck, Mönchengladbach, Münchberg, Nürnberg, Osnabrück, Plauen, Stuttgart, Trier

## Technische/r Konfektionär/in

⇒ Köln

ohne Gewähr / kein Anspruch auf Vollständigkeit



- Blockbeschulung Textilberufe
- lokale Beschulung Textilberufe
- lokale Beschulung Modeberufe

# Status Quo Berufsschule

	2018/2019	2019/2020	2020/2021	2021/2022	2022/2023
<b>Neuanmeldungen 1. Ausbildungsjahr:</b>	<b>162</b>	<b>112</b>	<b>80</b>	<b>111</b>	<b>105</b>
<b>Neuanmeldungen insgesamt:</b>	<b>162</b>	<b>113</b>	<b>111</b>	<b>125</b>	<b>122</b>
Anzahl Minderjährige (Neuanmeldungen):	30	21	19	23	19
Anzahl Übernachtungen (Neuanmeldungen):	115	65	75	95	92
<b>Anzahl Auszubildende insgesamt:</b>	<b>163</b>	<b>242</b>	<b>232</b>	<b>216</b>	<b>234</b>
Anzahl Minderjährige insgesamt:	29	25	29	33	28
Anzahl Übernachtungen insgesamt:	112	136	125	149	147

# Klassen & Lehrkräfte

## Anzahl Klassen:

- 2018/2019: 6
- 2019/2020: 10
- 2020/2021: 10
- 2021/2022: 10
- 2022/2023: 12
- 2023/2024: 13

## Lehrkräfte:

- Aktuell sind für das Schuljahr 2023/2024 für 13 Klassen 12 Lehrkräfte beschäftigt.
- Sämtliche Lehrkräfte sind „grundständig“ ausgebildete Berufsschullehrkräfte.
- Sämtliche Unterrichtsfächer können mit Fachlehrkräften abgedeckt werden.
- Sämtliche Lehrkräfte beherrschen den digitalen Präsenz- und Distanzunterricht.
- Nahezu kein Unterrichtsausfall.

⇒ **Hohe Qualität des Unterrichts.**

# Digitalisierung – Lehre & Unterricht

## Digitaler Unterricht

- Glasfaseranschluss | Redundanzleitung | Backup | LAN und WLAN flächendeckend.
- Smartboards in allen Klassenräumen | 3D-Beamer in einem Klassenraum.
- Convertible Notebooks für alle Auszubildenden und für die gesamte Ausbildungszeit.
- Zentrale Informations- und Kommunikationsplattform „Microsoft Teams“.
- Zugang und digitale Kommunikation 24/7 (E-Bibliothek, Europathek, Lernmaterialien, Aktuelles...).
- Cloud-basierte Lernwelt (Information, Interaktion und Gaming).
  - ⇒ Völlige Neuerarbeitung der Unterrichtsmaterialien und der Didaktik.
- „Single-Sign-On“ (SSO) – für alle Anwendungen.
- Einführung VR-gestützter Unterricht „Maschinenkunde“ in 2023.





# Fachpraxis

- Enge Verzahnung von Theorie und Praxis
  - Kooperation mit der Hochschule Niederrhein:
    - ⇒ Umfassende Nutzung der Laboreinrichtungen
    - ⇒ Umfassende Nutzung der Maschinen
    - ⇒ Umfang: bis zu 2.000 Stunden / Jahr
- Höchstmöglicher Praxisbezug**



# Förderbeitrag

- Ein Schulgeld wird nicht erhoben. Sämtliche Unterrichtsmaterialien werden gestellt
- Um die Qualität der Berufsschule - u.a. Notebooks, Software, E-Bibliothek, Lernwelt 24/7 - und der pädagogischen Betreuung auf einem hohen Niveau zu halten, ist ein „Förderbeitrag Berufsschule“ notwendig.
- Dieser freiwillige Beitrag beträgt (seit 2018) **EURO 1.200,00 je Auszubildenden und Ausbildungsjahr** und ist von dem ausbildenden Unternehmen gegen Rechnung an die „Textilakademie NRW gGmbH“ zu entrichten, sofern der Förderbeitrag nicht von Dritten übernommen wird.



# Weiterbildung

- Gründung „Textilakademie NRW - Weiterbildung GmbH“ in 2018 / Operativer Beginn: 2019.
- Kooperation mit der Hochschule Niederrhein.
- Konzeption und Umsetzung von Weiterbildungsangeboten für die Textil- und Bekleidungswirtschaft (Markenkern).
- Formate: Präsenzseminare / Inhouse-Seminare / Webinare / On-Demand-Kurse.
- Zielgruppen: Beschäftigte aller Ebenen der Textil- und Bekleidungswirtschaft.
- AZAV-Zertifizierung seit 03.2021.



# Auszug Weiterbildungsprogramm

- Vorbereitende Unterrichtsmodule Berufsschule 5 Tage
- Prüfungsvorbereitung kooperatives / duales Studium 6 Monate / 1x wöchentlich
- Lehrgang Industriemeister/in 13 Monate / 2,5 Tage wöchentlich
- AdA-Ausbildung der Ausbilder/-innen 5 Tage
- Basisseminare Textiltechnik / Bekleidungstechnik / Nonwoven /... jeweils 3 Tage
- Vertiefungsseminare Automotive / Farbmotrik / Flechten... jeweils 2 Tage
- Onlinemodule „Textiles Fachenglisch On Demand“ 30 – 560 h
- Qualifizierung Industrienäherei 6 bzw. 8 Wochen
- Fachkraft Textilproduktion IHK (Vliesstoff, Weberei, Strickerei) 5 Wochen (ab 10.2023)
- Teilqualifikation Maschinen- und Anlagenführer/in ca. 16 Monate (ggf. ab 2023/2024)



# Gästehaus

# Gästehaus Textilakademie NRW

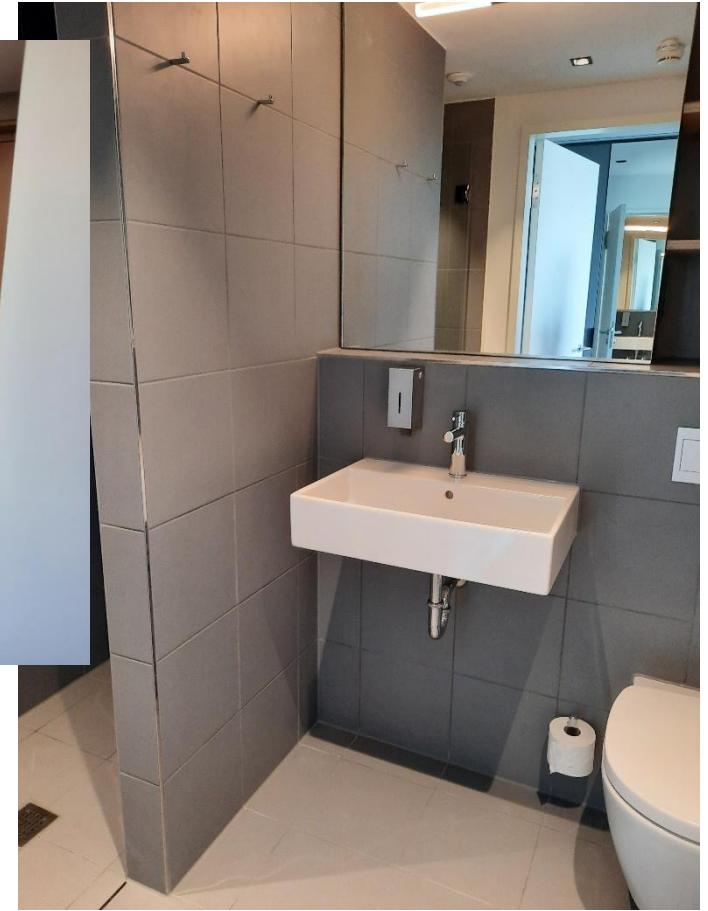
- Investitionskosten 10 Mio. EURO (ohne öffentliche Mittel).
- Baubeginn: März 2020. Inbetriebnahme am 18. August 2021.
  - ⇒ Pünktliche Inbetriebnahme sowie Baukosten 4 Mio. EURO unterhalb der Budgetgrenze!
- 105 Betten in 59 Einzel-, Doppel- und Familienzimmern mit Dusche, WC, TV, Internet.
- Barrierefreie Zimmer.
- Eigenes Bistro mit Außenterrasse.
- Großer Freizeitraum, Gemeinschaftsküchen, Lernräume, Fitnessraum, Raum der Stille.
- WLAN flächendeckend. LAN in allen Gästezimmern.
- Textile Fassade: Glasfaserbeton.
- Externer Betreiber: „Freiraum am Campus“
- Pädagogische Betreuung 24/7 für minderjährige sowie abends/nachts für volljährige Auszubildende.

# ... Gästehaus





# ... Gästehaus



# Kontakt

Textilakademie NRW gGmbH

Textilakademie NRW – Berufskolleg gGmbH

Textilakademie NRW – Weiterbildung GmbH

Rheydter Straße 329

41065 Mönchengladbach

Germany

[www.textilakademie.de](http://www.textilakademie.de)

+49 2161 - 2475 – 0

[sekretariat@textilakademie.de](mailto:sekretariat@textilakademie.de)

