

**ifo Konjunkturumfrage in Deutschland gesamt
Papier-, Karton- und Pappeverarbeitung**

**Verarbeitendes Gewerbe 2023/2024
C 172000 0**

Berichtsmonat		Aug	Sep	Okt	Nov	Dez	Jan	Feb	Mrz	Apr	Mai	Jun	Jul	Aug
GESCHÄFTSLAGE	+	4.9	2.9	3.1	4.6	5.7	7.4	8.1	5.6	8.9	6.1	5.6	8.0	0.9
Beurteilung	=	50.9	40.0	43.7	55.3	56.4	57.3	56.1	54.2	59.9	68.9	64.1	58.0	55.8
	-	44.2	57.1	53.1	40.0	37.9	35.3	35.8	40.2	31.2	25.0	30.3	34.0	43.3
	S	-39.3	-54.3	-50.0	-35.4	-32.2	-27.8	-27.8	-34.6	-22.3	-18.9	-24.6	-26.0	-42.4
PRODUKTION	+	9.1	12.7	9.2	7.4	25.5	7.5	25.6	17.2	5.3	10.2	4.0	16.8	16.2
Entwicklung	=	45.8	41.6	60.8	77.8	57.4	57.7	65.5	59.9	72.7	74.5	80.8	59.5	51.7
im Vormonat	-	45.0	45.7	30.0	14.8	17.1	34.8	8.9	22.9	22.0	15.3	15.2	23.7	32.1
	0	0.0	0.0	0.0	0.0	0.0	0.0	0.0	0.0	0.0	0.0	0.0	0.0	0.0
	S	-35.9	-33.0	-20.8	-7.4	+8.3	-27.4	+16.7	-5.6	-16.7	-5.1	-11.2	-6.9	-15.9
FERTIGWARENLAGER	+	37.0	43.0	33.6	24.5	24.9	26.8	31.0	21.2	24.5	22.3	20.0	28.9	18.1
Beurteilung	=	53.0	50.1	51.0	62.5	64.2	60.4	56.9	60.6	56.5	60.9	66.1	54.5	68.2
+ zu groß	-	0.0	0.5	0.0	1.2	2.4	0.3	3.5	6.1	3.3	3.6	4.3	3.3	3.4
- zu klein	0	10.1	6.3	15.4	11.8	8.5	12.6	8.6	12.0	15.6	13.2	9.6	13.2	10.3
	S	+41.1	+45.4	+39.7	+26.5	+24.6	+30.3	+30.1	+17.1	+25.1	+21.5	+17.4	+29.5	+16.3
NACHFRAGE	+	3.8	5.4	4.4	18.8	31.1	15.9	32.7	29.9	20.3	26.0	14.4	12.1	12.8
Situation	=	61.9	48.2	60.5	56.3	45.4	61.1	53.4	54.1	62.8	59.7	71.5	56.5	46.4
Entwicklung	-	34.3	46.4	35.1	25.0	23.5	23.0	13.9	16.0	16.9	14.4	14.1	31.4	40.8
im Vormonat	S	-30.6	-41.0	-30.7	-6.3	+7.6	-7.1	+18.8	+14.0	+3.4	+11.6	+0.4	-19.3	-28.0
AUFTRAGSBESTAND	+	7.1	14.6	6.1	8.3	31.3	13.7	25.9	29.4	11.5	22.3	15.9	8.3	8.2
Entwicklung	=	53.7	33.3	51.3	55.8	47.7	54.5	52.6	52.0	61.1	63.3	73.0	62.8	52.1
im Vormonat	-	39.3	52.1	42.6	35.9	21.0	31.8	21.5	18.6	27.3	14.3	11.1	28.9	39.7
	S	-32.2	-37.5	-36.5	-27.5	+10.4	-18.1	+4.4	+10.8	-15.8	+8.0	+4.8	-20.7	-31.5
AUFTRAGSBESTAND	+	6.7	7.3	4.9	0.7	1.0	1.4	1.1	0.3	0.3	0.0	0.0	0.0	1.2
Beurteilung	=	23.0	13.3	17.9	19.7	46.5	37.4	35.5	42.4	37.5	50.6	52.9	44.4	30.2
	-	70.3	79.4	77.2	79.6	52.5	61.2	63.4	57.3	62.2	49.4	47.1	55.6	68.5
	S	-63.6	-72.1	-72.3	-78.9	-51.4	-59.7	-62.3	-57.0	-61.9	-49.4	-47.1	-55.6	-67.3
AUSLANDSAUFTRÄGE	+	2.3	3.4	7.5	2.2	2.4	2.1	2.5	3.7	7.5	3.0	4.8	3.5	3.9
Beurteilung	=	36.8	23.0	21.8	23.2	41.4	38.8	30.9	42.1	33.1	49.7	37.6	39.6	30.7
	-	55.7	65.9	66.1	66.8	51.7	54.3	60.5	47.8	52.5	39.2	49.6	52.5	52.9
	0	5.2	7.7	4.6	7.8	4.5	4.8	6.2	6.4	6.9	8.0	8.0	4.4	12.5
	S	-56.3	-67.7	-61.4	-70.2	-51.6	-54.7	-61.8	-47.1	-48.4	-39.3	-48.7	-51.3	-55.9
VERKAUFSPREISE	+	2.7	0.0	0.0	0.0	1.2	0.3	6.0	0.3	9.2	23.8	25.8	20.6	30.5
Entwicklung	=	41.0	41.9	42.9	47.2	58.6	55.8	26.5	63.7	59.6	54.5	59.9	67.3	51.7
im Vormonat	-	56.3	58.1	57.1	52.8	40.2	44.0	67.6	36.0	31.2	21.7	14.3	12.1	17.8
	S	-53.7	-58.1	-57.1	-52.8	-39.1	-43.7	-61.6	-35.7	-22.0	+2.1	+11.5	+8.4	+12.7
PRODUKTION	+	8.3	7.8	7.5	9.7	3.9	36.2	16.1	20.9	5.6	13.4	26.1	9.4	12.8
Pläne	=	77.8	67.8	74.1	78.7	64.7	53.5	74.4	68.2	80.2	73.8	62.3	78.2	67.9
für 3 Monate	-	14.0	24.4	18.4	11.6	31.4	10.3	9.5	10.9	14.2	12.8	11.6	12.4	19.3
	0	0.0	0.0	0.0	0.0	0.0	0.0	0.0	0.0	0.0	0.0	0.0	0.0	0.0
	S	-5.7	-16.6	-11.0	-1.9	-27.5	+25.9	+6.5	+10.1	-8.6	+0.5	+14.4	-3.0	-6.5
VERKAUFSPREISE	+	0.0	0.5	1.5	7.0	7.8	8.2	1.1	25.1	43.2	38.6	42.6	44.4	46.1
Erwartungen	=	53.0	44.4	43.1	42.0	39.0	45.8	54.0	46.6	47.6	47.5	42.3	51.2	41.4
für 3 Monate	-	47.0	55.1	55.4	51.0	53.2	46.0	45.0	28.2	9.2	13.9	15.1	4.4	12.5
	S	-47.0	-54.5	-53.8	-44.1	-45.5	-37.9	-43.9	-3.1	+34.0	+24.7	+27.5	+39.9	+33.6
EXPORTGESCHÄFT	+	12.7	10.9	2.7	4.4	8.2	7.9	8.4	10.9	0.6	6.9	7.4	4.4	7.2
Erwartungen	=	66.2	58.2	71.3	70.1	54.1	68.7	70.9	75.7	83.0	79.5	75.0	80.1	69.2
für 3 Monate	-	15.6	23.1	21.7	18.5	32.2	18.4	11.9	5.9	9.5	3.1	8.8	9.6	11.5
	0	5.5	7.8	4.3	7.1	5.5	5.0	8.9	7.6	7.0	10.5	8.8	5.8	12.1
	S	-3.1	-13.2	-19.8	-15.2	-25.4	-11.1	-3.8	+5.4	-9.6	+4.3	-1.5	-5.6	-5.0
BESCHÄFTIGTE Erwartungen	S	-30.4	-42.9	-40.0	-35.2	-25.2	-21.3	-10.8	-9.8	-14.5	-17.0	-8.5	-19.5	-17.1
GESCHÄFTSLAGE	+	8.8	0.0	2.8	3.6	9.8	10.6	5.4	11.6	1.9	20.0	20.5	11.3	11.0
Erwartungen	=	56.6	43.9	58.9	64.8	55.3	49.9	68.2	57.1	75.2	62.3	60.1	57.0	53.9
für 6 Monate	-	34.6	56.1	38.3	31.6	34.9	39.6	26.4	31.4	22.8	17.6	19.4	31.7	35.0
	S	-25.8	-56.1	-35.5	-28.0	-25.1	-29.0	-21.0	-19.8	-20.9	+2.4	+1.1	-20.4	-24.0
GESCHÄFTSKLIMA	S	-32.7	-55.2	-42.9	-31.7	-28.7	-28.4	-24.4	-27.4	-21.6	-8.5	-12.2	-23.2	-33.5

Berichtsmonat		Aug	Sep	Okt	Nov	Dez	Jan	Feb	Mrz	Apr	Mai	Jun	Jul	Aug
AUFTRAGSBEST. in	Mon			1.4			1.2			1.7			1.3	
KAPAZITÄTSAUSL. in	%			77.3			78.2			79.6			79.8	
KAPAZITÄTSAUSL. Beurteilung	+			59			51			65			55	
	=			41			43			34			44	
	-			0			6			1			1	
	S			+59			+45			+63			+55	
ERTRAGSLAGE Beurteilung	+		16								1			
	=		42								56			
	-		43								43			
	S		-27								-42			
ERTRAGSLAGE Entwicklung	+		1								11			
	=		36								35			
	-		63								54			
	S		-62								-43			
PROD.BEHINDERUNG	Ja			60			61			67			65	
AUFTRAGSMANGEL				58			51			49			52	
FACHKRÄFTEMANGEL				27			26			31			44	
MATERIALKNAPPHEIT				0			0			8			4	
KAPAZITÄTSENGP.				0			0			0			1	
FINANZIERUNGSENGP.				1			2			1			1	
SONSTIGE FAKTOREN				2			7			3			3	
ÜBERSTUNDEN	Ja	17			21			25			26			34
mehr als betriebsüblich	Ja	11			13			9			37			7
KURZARBEIT	Ja	23			15			18			16			14
innerhalb von 3 Mon.	Ja	21			32			34			14			7
WETTBEWERBSPOS. INLANDSMARKT	+			13			11			7			10	
Entwicklung	=			74			77			74			75	
gegen Vormonat	-			13			12			19			16	
	S			0			-1			-12			-6	
AUSLANDSMÄRKTE INNERHALB DER EU	+			16			0			6			0	
Entwicklung	=			61			82			76			67	
gegen Vormonate	-			20			15			14			28	
	0			3			3			4			5	
	S			-4			-16			-9			-29	
AUSLANDSMÄRKTE AUßERHALB DER EU	+			5			0			4			0	
Entwicklung	=			49			46			58			61	
gegen Vormonate	-			28			32			14			13	
	0			19			23			25			26	
	S			-29			-41			-14			-17	

**ifo Konjunkturumfrage in Deutschland gesamt
Herstellung von Papier, Karton und Pappe**

**Verarbeitendes Gewerbe 2023/2024
C 171200 0**

Berichtsmonat		Aug	Sep	Okt	Nov	Dez	Jan	Feb	Mrz	Apr	Mai	Jun	Jul	Aug
GESCHÄFTSLAGE	+	6.4	6.8	6.6	7.0	7.5	12.8	12.4	17.2	19.3	20.1	16.2	20.1	14.5
Beurteilung	=	29.2	23.3	29.3	25.6	31.2	26.0	38.5	53.8	41.6	50.0	34.7	26.8	23.6
	-	64.4	69.9	64.1	67.4	61.3	61.2	49.1	29.0	39.2	29.9	49.1	53.0	61.8
	S	-57.9	-63.0	-57.5	-60.5	-53.8	-48.5	-36.6	-11.7	-19.9	-9.7	-32.9	-32.9	-47.3
PRODUKTION	+	0.0	7.3	21.0	2.3	29.8	6.1	43.8	19.0	3.1	41.3	0.0	14.6	6.7
Entwicklung	=	46.4	64.8	69.6	76.2	53.4	43.9	43.8	80.3	65.4	47.8	63.9	56.7	60.6
im Vormonat	-	53.6	27.9	9.4	21.5	16.3	50.0	12.5	0.7	31.4	10.9	36.1	28.7	32.7
	0	0.0	0.0	0.0	0.0	0.6	0.0	0.0	0.0	0.0	0.0	0.0	0.0	0.0
	S	-53.6	-20.5	+11.6	-19.2	+13.6	-43.9	+31.3	+18.3	-28.3	+30.4	-36.1	-14.0	-26.1
FERTIGWARENLAGER	+	48.5	46.6	41.4	36.6	29.2	26.0	42.2	26.2	49.4	28.6	37.7	27.4	29.1
Beurteilung	=	37.8	41.1	45.3	52.3	53.9	56.1	41.0	53.8	27.1	52.6	44.9	54.9	40.0
+ zu groß	-	0.0	0.0	0.0	0.0	1.1	5.1	0.0	0.0	11.4	0.0	0.0	0.0	18.2
- zu klein	0	13.7	12.3	13.3	11.0	15.7	12.8	16.8	20.0	12.0	18.8	17.4	17.7	12.7
	S	+56.2	+53.1	+47.8	+41.2	+33.3	+24.0	+50.7	+32.8	+43.2	+35.2	+45.7	+33.3	+12.5
NACHFRAGE	+	7.7	8.2	9.9	15.1	25.3	20.4	58.4	29.7	33.1	23.0	6.0	3.7	6.7
Situation	=	46.2	58.4	76.8	61.0	59.0	57.1	41.0	62.1	39.8	34.5	66.5	78.0	50.3
Entwicklung	-	46.2	33.3	13.3	23.8	15.7	22.4	0.6	8.3	27.1	42.4	27.5	18.3	43.0
im Vormonat	S	-38.5	-25.1	-3.3	-8.7	+9.6	-2.0	+57.8	+21.4	+6.0	-19.4	-21.6	-14.6	-36.4
AUFTRAGSBESTAND	+	3.5	8.9	9.9	12.2	18.5	20.4	32.9	37.9	30.0	31.7	6.0	7.9	6.7
Entwicklung	=	48.7	66.8	63.0	65.7	62.9	48.5	66.5	61.4	33.8	30.2	56.3	68.3	43.6
im Vormonat	-	47.8	24.3	27.1	22.1	18.5	31.1	0.6	0.7	36.3	38.1	37.7	23.8	49.7
	S	-44.3	-15.4	-17.1	-9.9	0.0	-10.7	+32.3	+37.2	-6.3	-6.5	-31.7	-15.9	-43.0
AUFTRAGSBESTAND	+	6.4	0.0	0.0	0.0	0.0	2.0	5.0	2.8	7.8	11.0	13.8	0.0	18.8
Beurteilung	=	1.3	1.4	14.9	2.3	16.9	18.9	19.3	40.7	32.5	33.8	28.7	50.0	29.1
	-	92.3	98.6	85.1	97.7	83.1	79.1	75.8	56.6	59.6	55.2	57.5	50.0	52.1
	S	-85.8	-98.6	-85.1	-97.7	-83.1	-77.0	-70.8	-53.8	-51.8	-44.2	-43.7	-50.0	-33.3
AUSLANDSAUFTRÄGE	+	7.2	0.0	0.0	0.0	0.0	2.2	5.0	2.8	5.7	4.6	13.8	0.0	18.3
Beurteilung	=	1.4	4.7	15.3	2.4	18.5	12.6	23.9	44.8	32.1	32.7	28.7	32.5	17.7
	-	91.3	95.3	84.7	97.6	81.5	85.2	71.1	52.4	62.3	62.7	57.5	67.5	64.0
	0	0.0	0.0	0.0	0.0	0.0	0.0	0.0	0.0	0.0	0.0	0.0	0.0	0.0
	S	-84.1	-95.3	-84.7	-97.6	-81.5	-83.0	-66.0	-49.7	-56.6	-58.2	-43.7	-67.5	-45.7
VERKAUFSPREISE	+	2.6	0.0	3.6	3.8	0.0	2.6	9.9	7.8	17.9	58.5	60.4	56.9	31.7
Entwicklung	=	13.2	25.7	55.5	36.4	44.2	63.2	48.8	72.3	58.0	41.5	36.8	40.1	54.9
im Vormonat	-	84.1	74.3	40.9	59.8	55.8	34.2	41.3	19.9	24.1	0.0	2.8	2.9	13.4
	S	-81.5	-74.3	-37.2	-56.1	-55.8	-31.6	-31.4	-12.1	-6.2	+58.5	+57.6	+54.0	+18.3
PRODUKTION	+	4.7	14.6	2.2	2.3	12.4	28.6	26.9	22.9	23.0	33.3	33.1	6.1	9.1
Pläne	=	60.9	66.7	82.9	75.0	61.8	64.8	73.1	70.8	73.9	46.4	48.2	68.9	52.7
für 3 Monate	-	34.3	18.7	14.9	22.7	25.3	6.6	0.0	6.3	3.0	20.3	18.7	25.0	38.2
	0	0.0	0.0	0.0	0.0	0.6	0.0	0.0	0.0	0.0	0.0	0.0	0.0	0.0
	S	-29.6	-4.1	-12.7	-20.3	-13.0	+21.9	+26.9	+16.7	+20.0	+13.1	+14.5	-18.9	-29.1
VERKAUFSPREISE	+	3.9	1.8	7.7	7.0	24.7	12.8	26.7	40.0	69.9	72.1	65.3	47.0	33.9
Erwartungen	=	45.5	37.0	39.8	58.7	35.4	63.3	55.9	57.2	15.7	25.3	34.7	53.0	52.1
für 3 Monate	-	50.6	61.2	52.5	34.3	39.9	24.0	17.4	2.8	14.5	2.6	0.0	0.0	13.9
	S	-46.8	-59.4	-44.8	-27.3	-15.2	-11.2	+9.3	+37.2	+55.4	+69.5	+65.3	+47.0	+20.0
EXPORTGESCHÄFT	+	3.9	12.3	2.3	8.7	11.2	11.7	19.3	18.6	16.9	34.4	10.2	11.9	6.7
Erwartungen	=	70.0	81.7	86.8	72.1	59.6	85.2	80.1	77.9	73.5	44.8	81.4	65.6	70.3
für 3 Monate	-	26.2	5.9	10.9	19.2	29.2	3.1	0.6	3.4	9.6	20.8	8.4	22.5	23.0
	0	0.0	0.0	0.0	0.0	0.0	0.0	0.0	0.0	0.0	0.0	0.0	0.0	0.0
	S	-22.3	+6.4	-8.6	-10.5	-18.0	+8.7	+18.6	+15.2	+7.2	+13.6	+1.8	-10.6	-16.4
BESCHÄFTIGTE Erwartungen	S	-40.8	-32.9	-44.9	-38.4	-43.3	-15.8	-15.5	-7.6	-12.7	-3.9	+1.2	-15.2	-3.6
GESCHÄFTSLAGE	+	9.3	9.3	2.2	2.3	14.6	15.8	16.1	13.7	11.4	16.9	16.8	6.1	6.7
Erwartungen	=	36.3	42.5	45.3	49.4	40.4	60.2	75.2	61.9	41.0	50.7	61.1	67.1	59.4
für 6 Monate	-	54.4	48.1	52.5	48.3	44.9	24.0	8.7	24.5	47.6	32.4	22.2	26.8	33.9
	S	-45.1	-38.8	-50.3	-45.9	-30.3	-8.2	+7.5	-10.8	-36.1	-15.5	-5.4	-20.7	-27.3
GESCHÄFTSKLIMA	S	-51.6	-51.4	-53.9	-53.4	-42.5	-29.5	-15.9	-11.3	-28.2	-12.6	-19.7	-26.9	-37.6

Berichtsmonat		Aug	Sep	Okt	Nov	Dez	Jan	Feb	Mrz	Apr	Mai	Jun	Jul	Aug
AUFTRAGSBEST. in	Mon			0.7			1.2			1.3			1.4	
KAPAZITÄTSAUSL. in	%			80.2			79.0			86.1			85.4	
KAPAZITÄTSAUSL. Beurteilung	+ = - S			77 23 0 +77			54 44 3 +51			44 47 9 +35			44 51 5 +39	
ERTRAGSLAGE Beurteilung	+ = - S		22 22 55 -33								18 32 50 -32			
ERTRAGSLAGE Entwicklung	+ = - S		10 28 62 -52								13 26 62 -49			
PROD.BEHINDERUNG	Ja			71			67			79			43	
AUFTRAGSMANGEL				71			63			73			26	
FACHKRÄFTEMANGEL				22			28			38			18	
MATERIALKNAPPHEIT				0			4			12			7	
KAPAZITÄTSENGP.				0			0			9			0	
FINANZIERUNGSENGP.				0			0			4			0	
SONSTIGE FAKTOREN				0			12			11			13	
ÜBERSTUNDEN	Ja	6			11			9			29			27
mehr als betriebsüblich	Ja	0			0			0			0			0
KURZARBEIT	Ja	51			56			26			19			15
innerhalb von 3 Mon.	Ja	57			61			28			20			20
WETTBEWERBSPoS. INLANDSMARKT Entwicklung gegen Vormonat	+ = - S			4 72 25 -21			3 89 8 -5			6 70 24 -19			7 73 20 -14	
AUSLANDSMÄRKTE INNERHALB DER EU Entwicklung gegen Vormonate	+ = - 0 S			12 61 27 0 -15			4 88 9 0 -5			16 58 27 0 -11			7 52 42 0 -35	
AUSLANDSMÄRKTE AUßERHALB DER EU Entwicklung gegen Vormonate	+ = - 0 S			0 46 51 3 -52			6 55 37 2 -32			1 81 17 1 -16			0 57 43 0 -43	

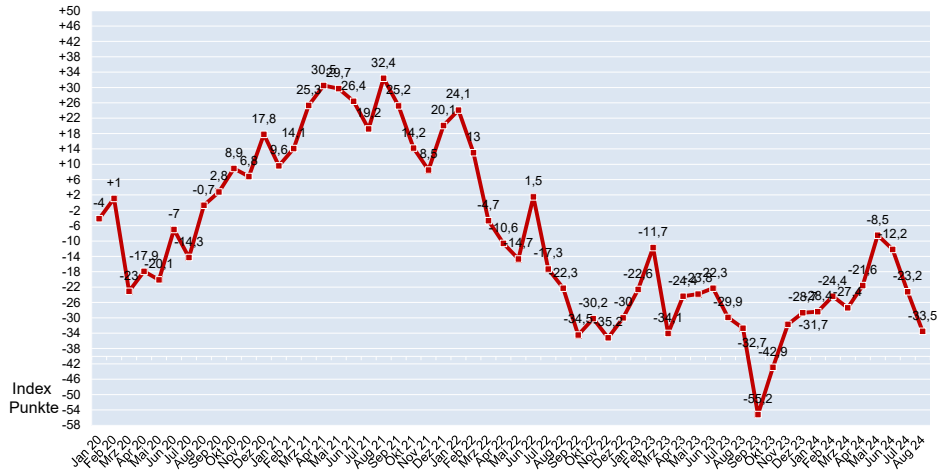
**ifo Konjunkturumfrage in Deutschland gesamt
Herstellung von Verpackungsmitteln aus Kunststoffen**

**Verarbeitendes Gewerbe 2023/2024
C 222200 0**

Berichtsmonat		Aug	Sep	Okt	Nov	Dez	Jan	Feb	Mrz	Apr	Mai	Jun	Jul	Aug
GESCHÄFTSLAGE	+	14.4	23.9	17.3	16.3	17.5	3.4	16.0	21.8	24.7	13.2	22.4	6.1	17.9
Beurteilung	=	64.9	64.4	70.8	63.9	61.4	85.1	72.9	71.5	61.5	76.2	65.8	77.6	57.9
	-	20.7	11.7	11.9	19.7	21.2	11.5	11.0	6.7	13.8	10.6	11.8	16.3	24.1
	S	-6.4	+12.2	+5.4	-3.4	-3.7	-8.2	+5.0	+15.2	+10.9	+2.6	+10.6	-10.2	-6.2
PRODUKTION	+	3.7	6.9	8.2	5.3	3.2	1.9	18.8	10.3	10.0	15.9	3.7	1.4	7.4
Entwicklung	=	69.7	48.4	77.6	70.2	71.7	66.3	64.1	84.2	68.3	60.3	72.0	65.3	62.4
im Vormonat	-	26.6	44.7	14.2	24.5	25.1	31.7	17.1	5.5	21.7	23.8	24.2	33.3	30.2
	0	0.0	0.0	0.0	0.0	0.0	0.0	0.0	0.0	0.0	0.0	0.0	0.0	0.0
	S	-22.9	-37.8	-6.0	-19.2	-21.9	-29.8	+1.7	+4.8	-11.7	-7.9	-20.5	-32.0	-22.8
FERTIGWARENLAGER	+	28.2	20.5	20.0	21.2	18.0	4.3	9.4	17.0	14.4	5.4	11.8	7.5	21.5
Beurteilung	=	61.2	69.2	68.6	68.8	66.7	87.0	80.7	73.3	69.4	79.7	72.7	74.1	63.1
+ zu groß	-	0.5	0.5	0.0	0.0	5.8	0.0	0.0	0.0	0.0	0.0	0.0	6.1	0.0
- zu klein	0	10.1	9.7	11.4	10.1	9.5	8.7	9.9	9.7	16.1	14.9	15.5	12.2	15.4
	S	+30.8	+22.2	+22.6	+23.5	+13.5	+4.7	+10.4	+18.8	+17.2	+6.3	+14.0	+1.6	+25.4
NACHFRAGE	+	7.4	8.0	11.9	12.5	4.3	3.0	21.5	20.6	13.9	18.5	5.6	4.1	15.4
Situation	=	58.5	42.0	69.7	60.6	69.5	69.8	51.9	56.4	62.4	55.6	80.7	59.2	49.0
Entwicklung	-	34.0	50.0	18.4	26.9	26.2	27.2	26.5	23.0	23.7	25.8	13.7	36.7	35.6
im Vormonat	S	-26.6	-42.0	-6.5	-14.4	-21.9	-24.3	-5.0	-2.4	-9.8	-7.3	-8.1	-32.7	-20.1
AUFTRAGSBESTAND	+	7.4	4.3	4.3	7.7	12.8	0.5	18.2	13.3	12.1	21.9	4.3	2.7	5.4
Entwicklung	=	55.9	46.8	71.4	63.9	55.6	70.8	60.8	69.1	65.3	60.3	80.1	59.9	58.1
im Vormonat	-	36.7	48.9	24.3	28.4	31.6	28.7	21.0	17.6	22.5	17.9	15.5	37.4	36.5
	S	-29.3	-44.7	-20.0	-20.7	-18.7	-28.2	-2.8	-4.2	-10.4	+4.0	-11.2	-34.7	-31.1
AUFTRAGSBESTAND	+	2.7	4.4	5.4	4.8	4.8	2.9	7.2	3.6	4.4	4.6	5.6	2.8	2.7
Beurteilung	=	46.2	53.6	64.3	57.7	62.2	64.7	54.1	60.0	55.0	56.3	55.9	59.7	37.6
	-	51.1	42.1	30.3	37.5	33.0	32.4	38.7	36.4	40.6	39.1	38.5	37.5	59.7
	S	-48.4	-37.7	-24.9	-32.7	-28.2	-29.5	-31.5	-32.7	-36.1	-34.4	-32.9	-34.7	-57.0
AUSLANDSAUFTRÄGE	+	2.9	0.0	0.0	0.0	2.2	2.0	2.4	2.0	4.0	3.4	1.9	2.1	2.1
Beurteilung	=	38.5	45.1	49.7	47.9	53.0	49.3	59.8	40.1	43.8	52.4	53.2	54.5	37.9
	-	50.6	47.3	44.7	45.8	35.1	38.3	32.0	47.4	38.6	36.7	39.6	35.7	51.7
	0	8.0	7.7	5.6	6.3	9.7	10.4	5.9	10.5	13.6	7.5	5.2	7.7	8.3
	S	-51.9	-51.2	-47.4	-48.9	-36.5	-40.6	-31.4	-50.7	-40.1	-36.0	-39.7	-36.4	-54.1
VERKAUFSPREISE	+	0.0	0.0	0.0	11.1	2.5	6.3	21.6	24.8	6.7	15.2	4.1	4.5	0.0
Entwicklung	=	50.7	55.2	65.6	57.2	66.7	61.1	52.3	53.1	75.8	67.4	68.9	76.1	77.8
im Vormonat	-	49.3	44.8	34.4	31.7	30.8	32.6	26.1	22.1	17.6	17.4	27.0	19.4	22.2
	S	-49.3	-44.8	-34.4	-20.6	-28.3	-26.3	-4.6	+2.8	-10.9	-2.2	-23.0	-14.9	-22.2
PRODUKTION	+	11.7	5.3	1.1	6.7	6.3	24.0	17.1	16.4	22.2	17.9	11.8	5.4	19.9
Pläne	=	73.4	52.1	67.0	74.0	76.7	67.3	71.3	76.4	68.3	74.8	75.8	72.8	47.1
für 3 Monate	-	14.9	42.6	31.9	19.2	16.9	8.7	11.6	7.3	9.4	7.3	12.4	21.8	33.1
	0	0.0	0.0	0.0	0.0	0.0	0.0	0.0	0.0	0.0	0.0	0.0	0.0	0.0
	S	-3.2	-37.2	-30.8	-12.5	-10.6	+15.4	+5.5	+9.1	+12.8	+10.6	-0.6	-16.3	-13.2
VERKAUFSPREISE	+	1.1	3.7	10.8	13.5	20.1	9.0	5.0	10.3	16.1	16.6	9.3	0.7	1.3
Erwartungen	=	69.1	46.3	60.0	58.2	55.6	61.2	71.8	77.6	66.1	68.9	78.3	91.8	78.5
für 3 Monate	-	29.8	50.0	29.2	28.4	24.3	29.9	23.2	12.1	17.8	14.6	12.4	7.5	20.1
	S	-28.7	-46.3	-18.4	-14.9	-4.2	-20.9	-18.2	-1.8	-1.7	+2.0	-3.1	-6.8	-18.8
EXPORTGESCHÄFT	+	11.2	4.8	3.8	6.3	1.7	9.6	11.0	8.5	10.6	17.2	9.9	0.7	3.6
Erwartungen	=	58.0	53.7	64.5	65.0	69.1	63.0	70.2	61.2	55.0	61.6	70.2	88.4	66.4
für 3 Monate	-	23.4	34.0	27.9	23.8	18.9	16.3	8.8	15.8	21.1	13.9	13.0	3.4	21.2
	0	7.4	7.4	3.8	4.9	10.3	11.1	9.9	14.5	13.3	7.3	6.8	7.5	8.8
	S	-13.2	-31.6	-25.0	-18.4	-19.1	-7.6	+2.5	-8.5	-12.2	+3.6	-3.3	-2.9	-19.2
BESCHÄFTIGTE Erwartungen	S	-9.0	-36.7	-18.6	-23.1	-13.9	-13.9	0.0	0.0	-8.3	-4.6	+7.5	-11.6	-22.1
GESCHÄFTSLAGE	+	7.4	5.9	11.4	7.2	2.1	7.7	10.5	12.7	16.7	18.8	13.7	2.0	6.7
Erwartungen	=	54.8	41.0	58.9	53.4	73.0	73.6	61.3	67.9	51.7	61.1	69.6	72.8	64.4
für 6 Monate	-	37.8	53.2	29.7	39.4	24.9	18.8	28.2	19.4	31.7	20.1	16.8	25.2	28.9
	S	-30.3	-47.3	-18.4	-32.2	-22.8	-11.1	-17.7	-6.7	-15.0	-1.3	-3.1	-23.1	-22.1
GESCHÄFTSKLIMA	S	-18.7	-20.0	-6.9	-18.4	-13.5	-9.7	-6.7	+4.0	-2.5	+0.6	+3.6	-16.8	-14.3

Berichtsmonat		Aug	Sep	Okt	Nov	Dez	Jan	Feb	Mrz	Apr	Mai	Jun	Jul	Aug
AUFTRAGSBEST. in	Mon			1.9			2.4			2.6			2.8	
KAPAZITÄTSAUSL. in	%			76.5			77.9			73.0			72.3	
KAPAZITÄTSAUSL. Beurteilung	+ = - S			34 62 4 +29			31 67 2 +28			37 55 8 +29			37 61 3 +34	
ERTRAGSLAGE Beurteilung	+ = - S		35 41 25 +10								21 57 22 -1			
ERTRAGSLAGE Entwicklung	+ = - S		30 36 34 -4								4 48 48 -44			
PROD.BEHINDERUNG	Ja			49			60			55			62	
AUFTRAGSMANGEL				28			32			41			40	
FACHKRÄFTEMANGEL				32			26			15			24	
MATERIALKNAPPHEIT				1			1			5			5	
KAPAZITÄTSENGP.				4			1			4			3	
FINANZIERUNGSENGP.				1			1			0			1	
SONSTIGE FAKTOREN				7			16			13			17	
ÜBERSTUNDEN	Ja	40			26			25			45			44
mehr als betriebsüblich	Ja	0			0			10			6			5
KURZARBEIT	Ja	3			5			1			5			1
innerhalb von 3 Mon.	Ja	9			7			16			9			18
WETTBEWERBSPoS. INLANDSMARKT	+ = - S			14 82 5 +9			2 89 9 -6			5 64 32 -27			3 87 10 -7	
AUSLANDSMÄRKTE INNERHALB DER EU	+ = - 0 S			10 79 10 1 0			4 73 12 11 -9			8 57 24 12 -18			2 82 7 9 -5	
AUSLANDSMÄRKTE AUßERHALB DER EU	+ = - 0 S			5 81 4 11 +2			2 75 13 11 -12			5 52 31 12 -30			0 81 8 12 -9	

Entwicklung des Geschäftsklimas in der Papier-, Karton- und Pappeverarbeitung 2020/2024

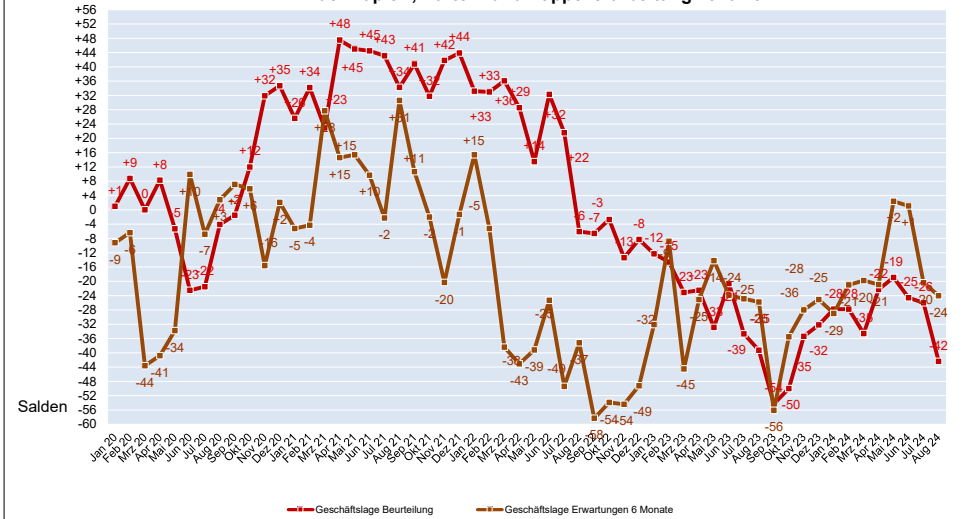


Quelle: ifo-Institut; HPV, 26.08.2024/r6

ifo Konjunkturumfrage in Deutschland August 2024



Entwicklung der Geschäftslage in der Papier-, Karton- und Pappeverarbeitung 2020/2024

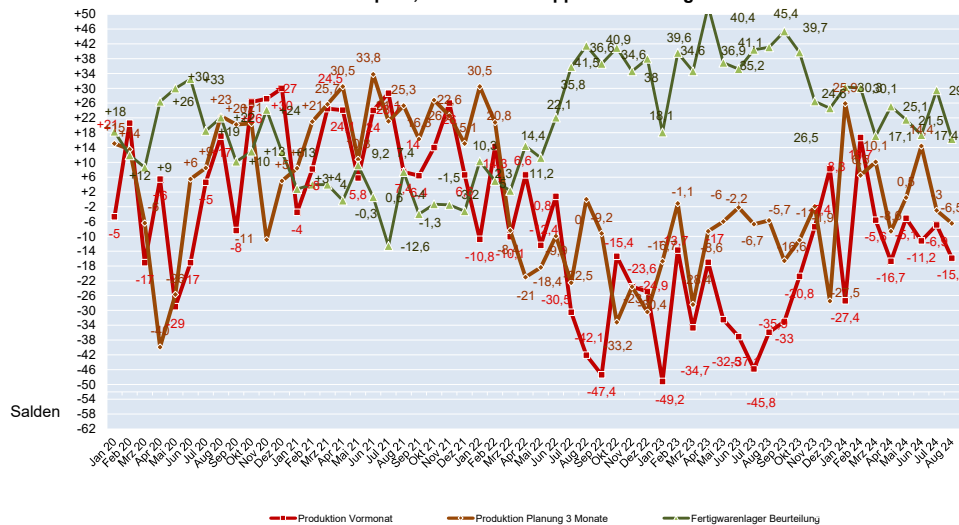


Quelle: ifo-Institut; HPV, 26.08.2024/r6

ifo Konjunkturumfrage in Deutschland August 2024



Entwicklung von Produktion und Lager in der Papier-, Karton- und Pappeverarbeitung 2020/2024

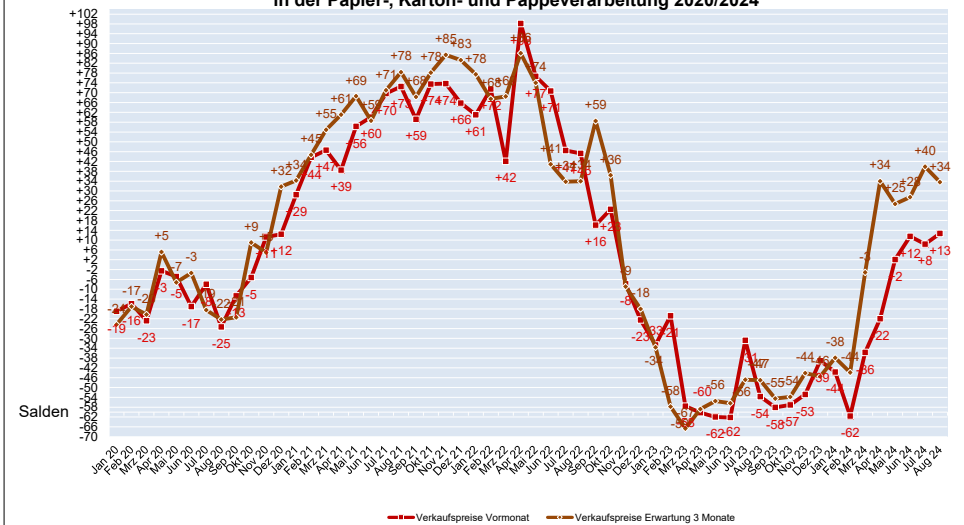


Quelle: ifo-Institut; HPV, 26.08.2024/r6

ifo Konjunkturumfrage in Deutschland August 2024



Entwicklung von Verkaufspreise in der Papier-, Karton- und Pappeverarbeitung 2020/2024

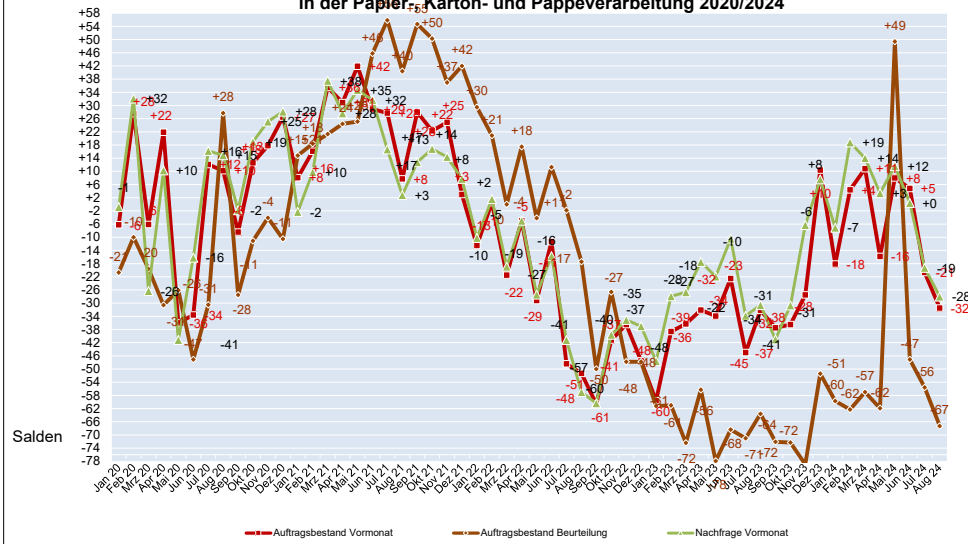


Quelle: ifo-Institut; HPV, 26.08.2024/r6

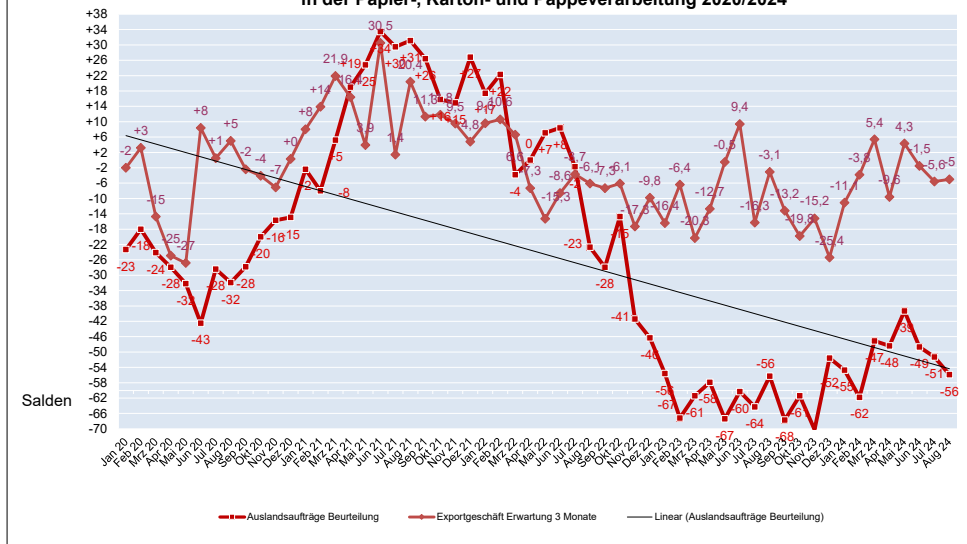
ifo Konjunkturumfrage in Deutschland August 2024



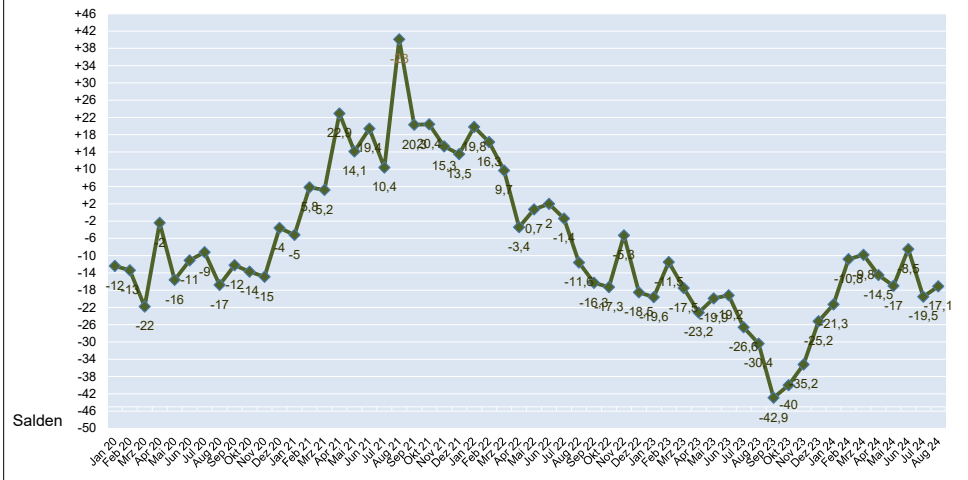
Entwicklung Aufträge und Nachfrage in der Papier-, Karton- und Pappeverarbeitung 2020/2024



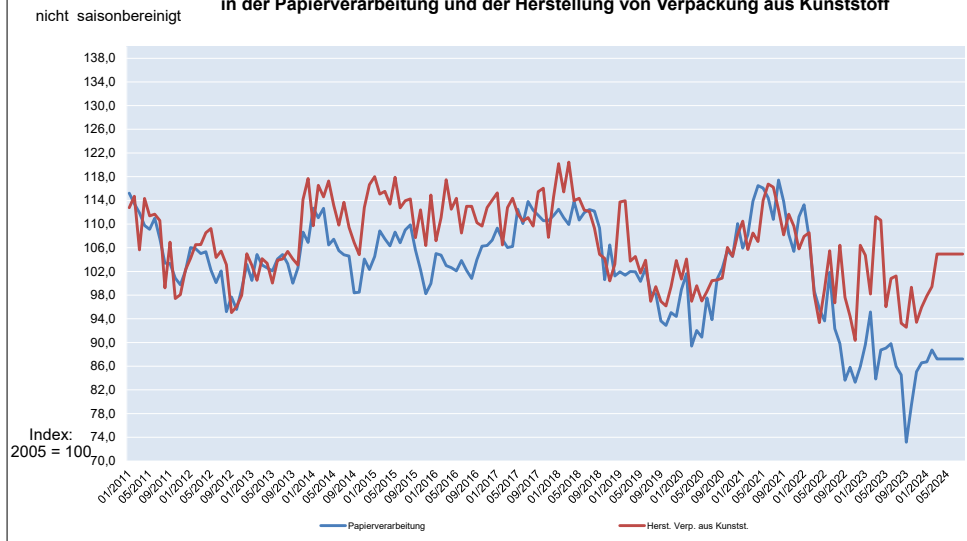
Entwicklung Export und Auslandsaufträge in der Papier-, Karton- und Pappeverarbeitung 2020/2024



Entwicklung Beschäftigungserwartung in der Papier-, Karton- und Pappeverarbeitung 2020/2024

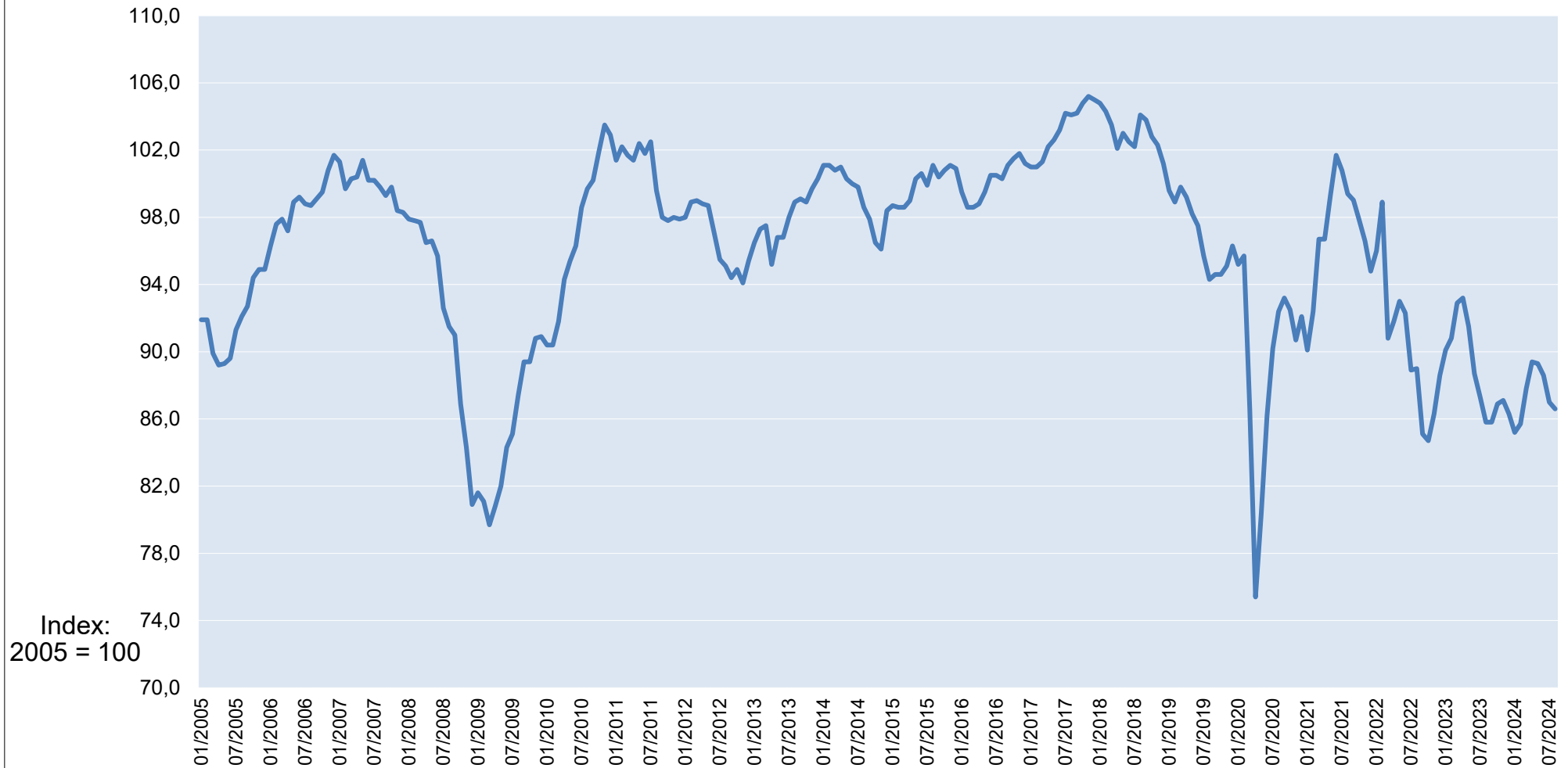


Langfristige Entwicklung des Geschäftsklimas in der Papierverarbeitung und der Herstellung von Verpackung aus Kunststoff



saisonbereinigt

Langfristige Entwicklung des Geschäftsklima in Deutschland seit 2005



Index:
2005 = 100

ifo Geschäftsklima Deutschland
 Ergebnisse der ifo Konjunkturumfragen im August 2024

ifo Geschäftsklimaindex gesunken

München, 26. August 2024 – Die Stimmung der Unternehmen in Deutschland ist im Sinkflug. Der ifo Geschäftsklimaindex fiel im August auf 86,6 Punkte, nach 87,0 Punkten im Juli. Die Unternehmen beurteilten ihre aktuelle Lage schlechter. Zudem fielen die Erwartungen pessimistischer aus. Die deutsche Wirtschaft gerät zunehmend in die Krise.

Im *Verarbeitenden Gewerbe* hat der Index merklich nachgegeben. Die Unternehmen waren deutlich unzufriedener mit den laufenden Geschäften. Die Erwartungen fielen auf den niedrigsten Wert seit Februar. Die Unternehmen klagten erneut über rückläufige Auftragsbestände. Insbesondere die Investitionsgüterhersteller sind in einer schwierigen Lage.

Im *Dienstleistungssektor* hat sich das Geschäftsklima verschlechtert. Dies war insbesondere auf skeptischere Erwartungen zurückzuführen. Zudem verschlechterte sich die aktuelle Lage etwas.

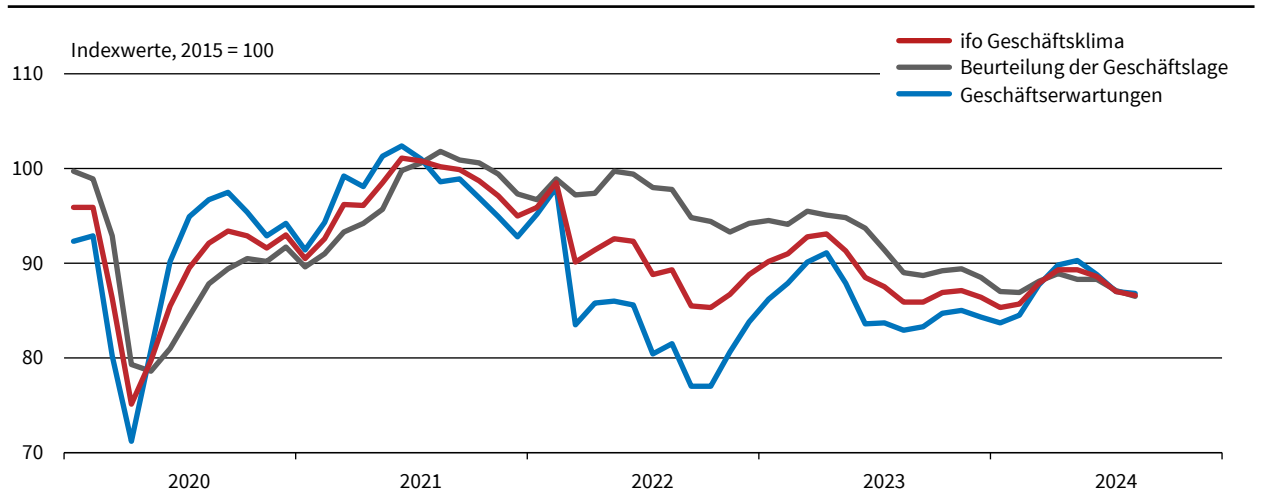
Im *Handel* ist das Geschäftsklima nach zwei Rückgängen in Folge wieder leicht gestiegen. Grund dafür waren die etwas weniger pessimistischen Erwartungen. Mit den laufenden Geschäften zeigten sich die Händler hingegen unzufriedener.

Im *Bauhauptgewerbe* ist der Index unverändert geblieben. Auf der einen Seite waren die Unternehmen etwas weniger unzufrieden mit der aktuellen Lage. Auf der anderen Seite trübten sich ihre Erwartungen leicht ein.

Clemens Fuest
 Präsident des ifo Instituts

ifo Geschäftsklima Deutschland^a

Saisonbereinigt



^a Verarbeitendes Gewerbe, Dienstleistungssektor, Handel und Bauhauptgewerbe.

Quelle: ifo Konjunkturumfragen, August 2024.

© ifo Institut

ifo Geschäftsklima Deutschland (Indexwerte, 2015 = 100, saisonbereinigt)

Monat/Jahr	08/23	09/23	10/23	11/23	12/23	01/24	02/24	03/24	04/24	05/24	06/24	07/24	08/24
Klima	85,9	85,9	86,9	87,1	86,4	85,3	85,7	87,9	89,3	89,3	88,6	87,0	86,6
Lage	89,0	88,7	89,2	89,4	88,5	87,0	86,9	88,1	88,9	88,3	88,3	87,1	86,5
Erwartungen	82,9	83,3	84,7	85,0	84,3	83,7	84,5	87,7	89,8	90,3	88,8	87,0	86,8

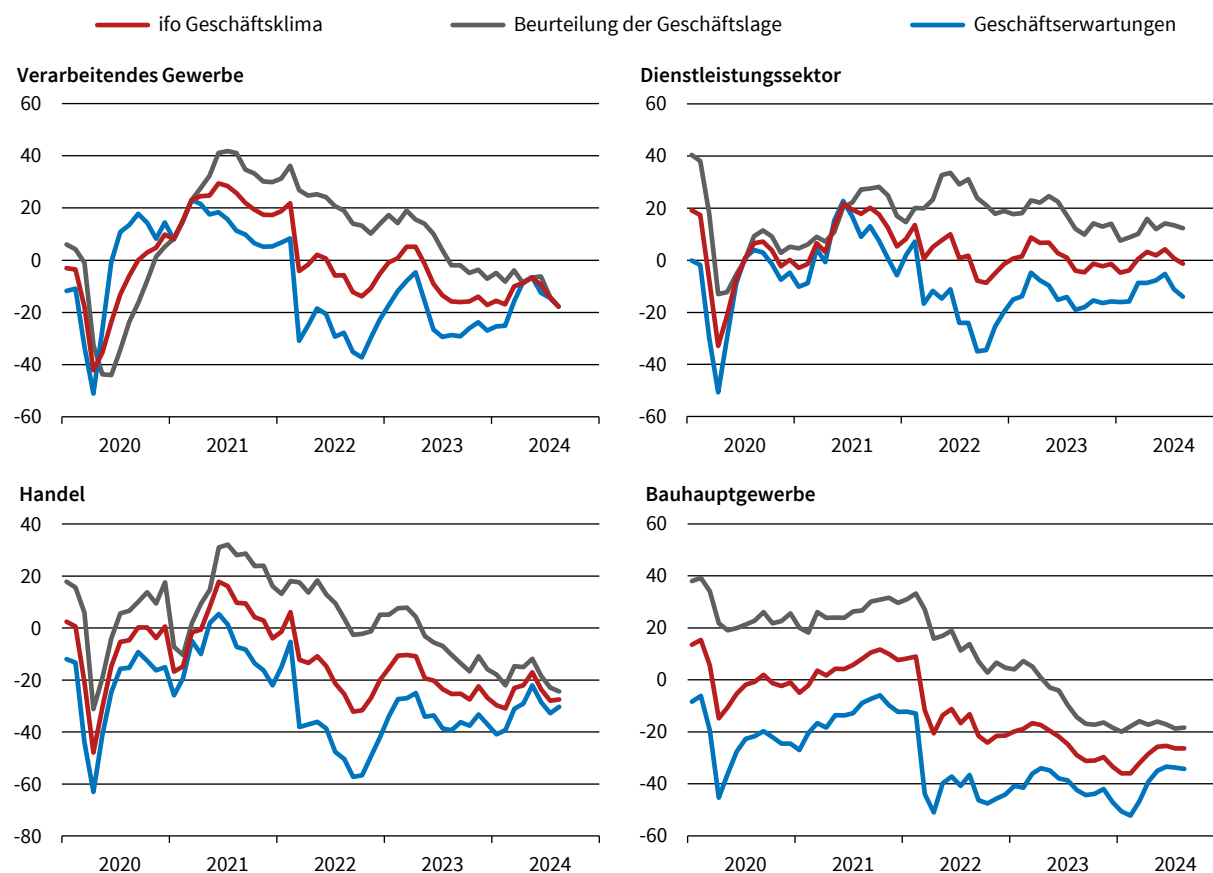
Quelle: ifo Konjunkturumfragen, August 2024.

© ifo Institut

Lange Zeitreihen im Excel-Format können über <https://www.ifo.de/umfragen/zeitreihen> abgerufen werden.

ifo Geschäftsklima, Geschäftslage und -erwartungen nach Wirtschaftsbereichen

Salden, saisonbereinigt



Quelle: ifo Konjunkturumfragen, August 2024.

© ifo Institut

ifo Geschäftsklima Deutschland nach Wirtschaftsbereichen (Salden, saisonbereinigt)

Monat/Jahr	08/23	09/23	10/23	11/23	12/23	01/24	02/24	03/24	04/24	05/24	06/24	07/24	08/24
Deutschland	-12,2	-12,2	-10,0	-9,5	-11,2	-13,5	-12,6	-7,9	-4,7	-4,9	-6,4	-9,7	-10,7
Verarbeitendes Gewerbe	-15,8	-16,0	-15,8	-14,0	-17,2	-15,5	-16,9	-10,0	-8,7	-6,6	-9,4	-14,2	-17,8
Dienstleistungssektor	-4,0	-4,6	-1,3	-2,3	-1,5	-4,7	-3,9	0,5	3,2	1,9	4,2	0,8	-1,3
Handel	-25,4	-25,3	-27,5	-22,4	-26,8	-29,7	-30,9	-23,0	-22,1	-17,0	-23,6	-27,9	-27,4
Bauhauptgewerbe	-28,9	-31,2	-31,0	-29,7	-33,3	-36,0	-35,9	-32,0	-28,5	-25,7	-25,4	-26,4	-26,4

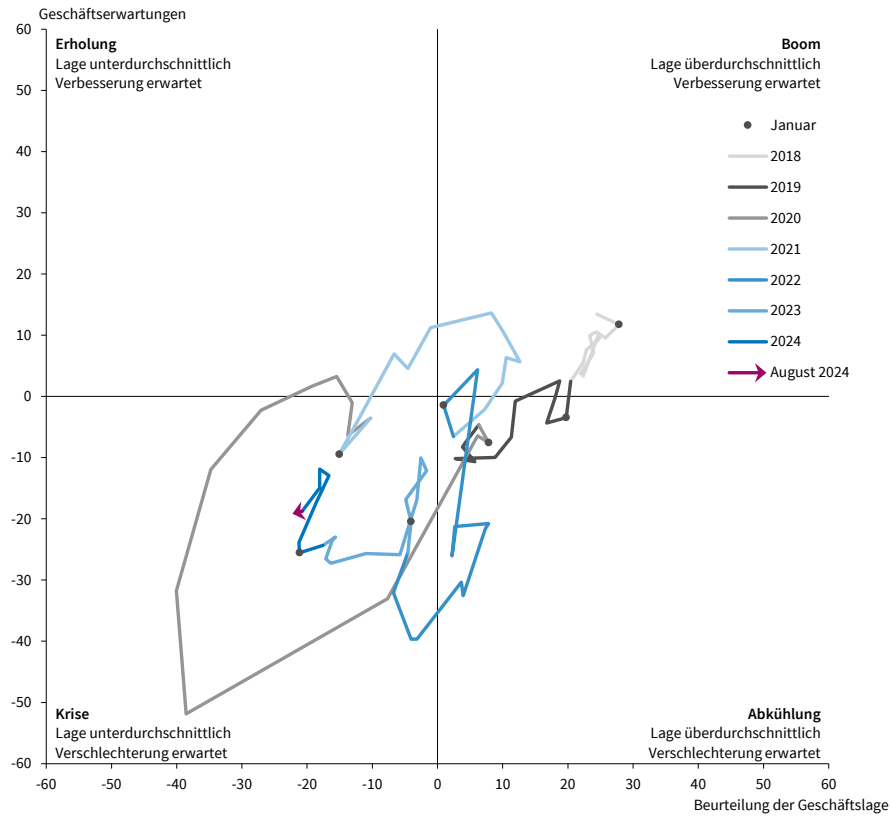
Quelle: ifo Konjunkturumfragen, August 2024.

© ifo Institut

Das ifo Geschäftsklima basiert auf ca. 9.000 monatlichen Meldungen von Unternehmen des Verarbeitenden Gewerbes, des Dienstleistungssektors, des Handels und des Bauhauptgewerbes. Die Unternehmen werden gebeten, ihre gegenwärtige **Geschäftslage** zu beurteilen und ihre **Erwartungen** für die nächsten sechs Monate mitzuteilen. Sie können ihre Lage mit "gut", "befriedigend" oder "schlecht" und ihre Geschäftserwartungen für die nächsten sechs Monaten als "günstiger", "gleich bleibend" oder "ungünstiger" kennzeichnen. Der **Saldowert** der gegenwärtigen Geschäftslage ist die Differenz der Prozentanteile der Antworten "gut" und "schlecht", der Saldowert der Erwartungen ist die Differenz der Prozentanteile der Antworten "günstiger" und "ungünstiger". Das **Geschäftsklima** ist ein transformierter Mittelwert aus den Salden der Geschäftslage und der Erwartungen. Zur Berechnung der **Indexwerte** werden die transformierten Salden jeweils auf den Durchschnitt des Jahres 2015 normiert.

ifo Konjunkturuhr Deutschland^a

Um ihren Mittelwert bereinigte Salden, saisonbereinigt



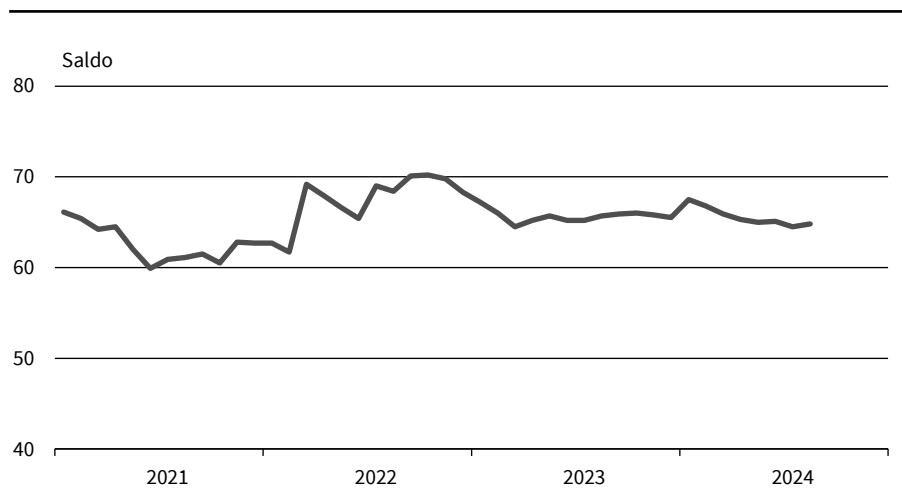
^a Verarbeitendes Gewerbe, Dienstleistungssektor, Handel und Bauhauptgewerbe.
Quelle: ifo Konjunkturumfragen, August 2024.

© ifo Institut

Die ifo Konjunkturuhr zeigt in einem Vier-Quadrantenschema den zyklischen Zusammenhang von Geschäftslage und Geschäftserwartungen. In diesem Diagramm durchläuft die Konjunktur – visualisiert als Lage-Erwartungs-Graph – die Quadranten mit den Bezeichnungen Erholung, Boom, Abkühlung und Krise, sofern der Erwartungsindikator dem Geschäftslageindikator hinlänglich vorseilt. Sind die Urteile der befragten Unternehmen zur Geschäftslage und zu den Geschäftserwartungen per saldo unterdurchschnittlich, so ist der Lage-Erwartungs-Graph im "Krisen-Quadranten". Gelangt der Erwartungsindikator über seinen Mittelwert (bei sich verbessernder, aber per saldo noch unterdurchschnittlicher Geschäftslage), so ist der Graph im "Erholungs-Quadranten". Sind Geschäftslage und Geschäftserwartungen beide per saldo überdurchschnittlich, so ist der Graph im "Boom-Quadranten". Fällt der Erwartungsindikator unter seinen Mittelwert (bei sich verschlechternder, aber per saldo noch überdurchschnittlicher Geschäftslage), so befindet sich der Graph im "Abkühlungs-Quadranten".

ifo Geschäftsunsicherheit Deutschland^a

Ursprungswerte

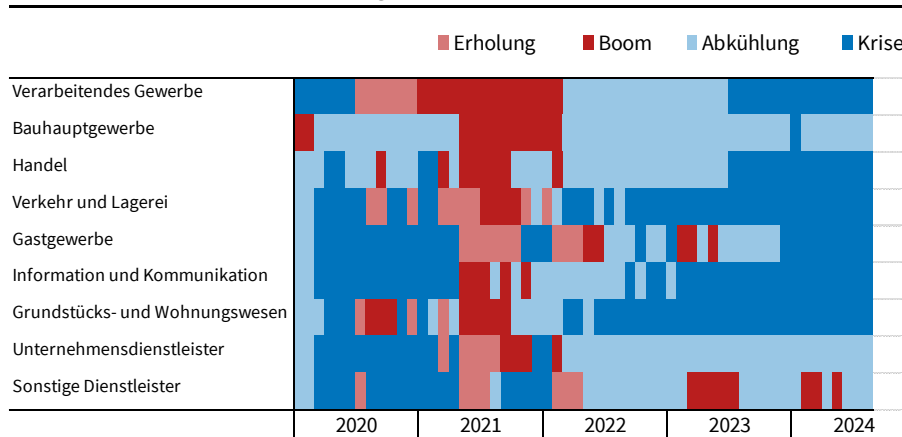


^a Verarbeitendes Gewerbe, Dienstleistungssektor, Handel und Bauhauptgewerbe.
 Quelle: ifo Konjunkturumfragen, August 2024.

© ifo Institut

Die ifo Geschäftsunsicherheit misst, wie schwer es Manager*innen fällt, die Entwicklung der Geschäftslage ihres Unternehmens in den nächsten sechs Monaten vorherzusagen. Das Maß berechnet sich auf Basis der gewichteten Anteile der Unternehmen, die auf die Antwortoptionen "leicht", "eher leicht", "eher schwer" und "schwer" einer entsprechenden Frage in der ifo Konjunkturumfrage entfallen. Dazu werden die Antwortkategorien in eine numerische Skala mit gleichen Abständen übersetzt. Die ifo Geschäftsunsicherheit kann rein rechnerisch zwischen 0 und 100 liegen. Höhere Werte zeigen dabei eine höhere Unsicherheit an: Die zukünftige Geschäftslage ist schwieriger vorherzusagen.

Heatmap der ifo Konjunkturumfragen



Quelle: ifo Konjunkturumfragen, August 2024.

© ifo Institut

Die ifo Heatmap ist eine kompakte Zusammenfassung der ifo Konjunkturuhr für die einzelnen Bereiche der deutschen Wirtschaft. Zeigt die ifo Heatmap dunkelblau an, sind Geschäftslage und -erwartungen unterdurchschnittlich und die Unternehmen befinden sich in der Krise. Mit sich bessernden Geschäftserwartungen setzt die hellrote Erholung ein. Sind Geschäftslage und -erwartungen überdurchschnittlich, befinden sich die Unternehmen im dunkelroten Boom, der häufig auch als Überhitzung bezeichnet wird. Setzt die hellblaue Abkühlung ein, verschlechtern sich die Geschäftserwartungen.