

**ifo Konjunkturumfrage in Deutschland gesamt  
Papier-, Karton- und Pappeverarbeitung**

**Verarbeitendes Gewerbe 2023/2024  
C 172000 0**

Berichtsmonat		Mrz	Apr	Mai	Jun	Jul	Aug	Sep	Okt	Nov	Dez	Jan	Feb	Mrz
GESCHÄFTSLAGE	+	7.0	9.7	4.6	11.0	3.2	4.9	2.9	3.1	4.6	5.7	7.4	8.1	5.6
Beurteilung	=	62.9	56.9	57.9	57.4	58.9	50.9	40.0	43.7	55.3	56.4	57.3	56.1	54.2
	-	30.1	33.4	37.5	31.6	37.9	44.2	57.1	53.1	40.0	37.9	35.3	35.8	40.2
	S	-23.1	-23.7	-32.9	-20.6	-34.7	-39.3	-54.3	-50.0	-35.4	-32.2	-27.8	-27.8	-34.6
PRODUKTION	+	6.2	11.3	2.4	8.0	1.3	9.1	12.7	9.2	7.4	25.5	7.5	25.6	17.2
Entwicklung	=	53.0	60.4	62.7	47.0	51.5	45.8	41.6	60.8	77.8	57.4	57.7	65.5	59.9
im Vormonat	-	40.9	28.3	34.9	45.1	47.2	45.0	45.7	30.0	14.8	17.1	34.8	8.9	22.9
	0	0.0	0.0	0.0	0.0	0.0	0.0	0.0	0.0	0.0	0.0	0.0	0.0	0.0
	S	-34.7	-17.0	-32.5	-37.1	-45.8	-35.9	-33.0	-20.8	-7.4	+8.3	-27.4	+16.7	-5.6
FERTIGWARENLAGER	+	32.8	47.7	38.5	31.0	34.6	37.0	43.0	33.6	24.5	24.9	26.8	31.0	21.2
Beurteilung	=	52.4	34.2	42.5	57.1	50.9	53.0	50.1	51.0	62.5	64.2	60.4	56.9	60.6
+ zu groß	-	2.5	3.2	6.3	0.0	0.0	0.0	0.5	0.0	1.2	2.4	0.3	3.5	6.1
- zu klein	0	12.4	14.8	12.7	11.8	14.5	10.1	6.3	15.4	11.8	8.5	12.6	8.6	12.0
	S	+34.6	+52.2	+36.9	+35.2	+40.4	+41.1	+45.4	+39.7	+26.5	+24.6	+30.3	+30.1	+17.1
NACHFRAGE	+	17.3	14.9	11.5	15.1	5.4	3.8	5.4	4.4	18.8	31.1	15.9	32.7	29.9
Situation	=	38.8	52.7	55.0	59.3	55.5	61.9	48.2	60.5	56.3	45.4	61.1	53.4	54.1
Entwicklung	-	44.0	32.4	33.4	25.5	39.1	34.3	46.4	35.1	25.0	23.5	23.0	13.9	16.0
im Vormonat	S	-26.7	-17.5	-21.9	-10.4	-33.8	-30.6	-41.0	-30.7	-6.3	+7.6	-7.1	+18.8	+14.0
AUFTRAGSBESTAND	+	11.2	9.9	7.0	12.1	1.1	7.1	14.6	6.1	8.3	31.3	13.7	25.9	29.4
Entwicklung	=	41.3	48.2	52.2	53.3	52.8	53.7	33.3	51.3	55.8	47.7	54.5	52.6	52.0
im Vormonat	-	47.5	42.0	40.9	34.6	46.1	39.3	52.1	42.6	35.9	21.0	31.8	21.5	18.6
	S	-36.3	-32.1	-33.9	-22.5	-45.0	-32.2	-37.5	-36.5	-27.5	+10.4	-18.1	+4.4	+10.8
AUFTRAGSBESTAND	+	0.0	8.6	0.5	0.0	0.8	6.7	7.3	4.9	0.7	1.0	1.4	1.1	0.3
Beurteilung	=	27.6	26.4	21.2	31.6	27.4	23.0	13.3	17.9	19.7	46.5	37.4	35.5	42.4
	-	72.4	65.0	78.4	68.4	71.8	70.3	79.4	77.2	79.6	52.5	61.2	63.4	57.3
	S	-72.4	-56.3	-77.9	-68.4	-71.0	-63.6	-72.1	-72.3	-78.9	-51.4	-59.7	-62.3	-57.0
AUSLANDSAUFTRÄGE	+	0.0	3.5	0.0	0.0	2.6	2.3	3.4	7.5	2.2	2.4	2.1	2.5	3.7
Beurteilung	=	36.4	32.1	31.5	38.3	28.4	36.8	23.0	21.8	23.2	41.4	38.8	30.9	42.1
	-	57.9	57.4	65.0	58.1	63.2	55.7	65.9	66.1	66.8	51.7	54.3	60.5	47.8
	0	5.8	7.1	3.5	3.6	5.7	5.2	7.7	4.6	7.8	4.5	4.8	6.2	6.4
	S	-61.4	-57.9	-67.4	-60.3	-64.3	-56.3	-67.7	-61.4	-70.2	-51.6	-54.7	-61.8	-47.1
VERKAUFSPREISE	+	4.0	0.0	0.0	0.0	1.6	2.7	0.0	0.0	0.0	1.2	0.3	6.0	0.3
Entwicklung	=	34.4	39.8	38.0	37.8	65.9	41.0	41.9	42.9	47.2	58.6	55.8	26.5	63.7
im Vormonat	-	61.6	60.2	62.0	62.2	32.5	56.3	58.1	57.1	52.8	40.2	44.0	67.6	36.0
	S	-57.6	-60.2	-62.0	-62.2	-30.8	-53.7	-58.1	-57.1	-52.8	-39.1	-43.7	-61.6	-35.7
PRODUKTION	+	6.0	10.2	14.9	14.8	7.8	8.3	7.8	7.5	9.7	3.9	36.2	16.1	20.9
Pläne	=	59.5	70.9	64.2	68.1	77.7	77.8	67.8	74.1	78.7	64.7	53.5	74.4	68.2
für 3 Monate	-	34.4	18.9	20.9	17.0	14.5	14.0	24.4	18.4	11.6	31.4	10.3	9.5	10.9
	0	0.0	0.0	0.0	0.0	0.0	0.0	0.0	0.0	0.0	0.0	0.0	0.0	0.0
	S	-28.4	-8.6	-6.0	-2.2	-6.7	-5.7	-16.6	-11.0	-1.9	-27.5	+25.9	+6.5	+10.1
VERKAUFSPREISE	+	0.7	8.4	4.6	0.0	1.1	0.0	0.5	1.5	7.0	7.8	8.2	1.1	25.1
Erwartungen	=	31.9	24.5	35.3	43.6	51.1	53.0	44.4	43.1	42.0	39.0	45.8	54.0	46.6
für 3 Monate	-	67.4	67.1	60.1	56.4	47.8	47.0	55.1	55.4	51.0	53.2	46.0	45.0	28.2
	S	-66.7	-58.8	-55.5	-56.4	-46.8	-47.0	-54.5	-53.8	-44.1	-45.5	-37.9	-43.9	-3.1
EXPORTGESCHÄFT	+	3.1	7.1	9.4	16.2	8.0	12.7	10.9	2.7	4.4	8.2	7.9	8.4	10.9
Erwartungen	=	69.6	66.6	77.7	73.4	63.1	66.2	58.2	71.3	70.1	54.1	68.7	70.9	75.7
für 3 Monate	-	22.3	18.9	9.9	7.1	23.3	15.6	23.1	21.7	18.5	32.2	18.4	11.9	5.9
	0	5.0	7.4	3.0	3.3	5.7	5.5	7.8	4.3	7.1	5.5	5.0	8.9	7.6
	S	-20.3	-12.7	-0.5	+9.4	-16.3	-3.1	-13.2	-19.8	-15.2	-25.4	-11.1	-3.8	+5.4
BESCHÄFTIGTE Erwartungen	S	-17.5	-23.2	-19.9	-19.2	-26.6	-30.4	-42.9	-40.0	-35.2	-25.2	-21.3	-10.8	-9.8
GESCHÄFTSLAGE	+	7.4	14.6	12.3	17.0	10.5	8.8	0.0	2.8	3.6	9.8	10.6	5.4	11.6
Erwartungen	=	40.7	45.8	61.3	42.0	54.2	56.6	43.9	58.9	64.8	55.3	49.9	68.2	57.1
für 6 Monate	-	51.9	39.6	26.4	40.9	35.4	34.6	56.1	38.3	31.6	34.9	39.6	26.4	31.4
	S	-44.5	-25.1	-14.2	-23.9	-24.9	-25.8	-56.1	-35.5	-28.0	-25.1	-29.0	-21.0	-19.8
GESCHÄFTSKLIMA	S	-34.1	-24.4	-23.8	-22.3	-29.9	-32.7	-55.2	-42.9	-31.7	-28.7	-28.4	-24.4	-27.4

Berichtsmonat		Mrz	Apr	Mai	Jun	Jul	Aug	Sep	Okt	Nov	Dez	Jan	Feb	Mrz
AUFTRAGSBEST. in	Mon		2.0			1.4			1.4			1.2		
KAPAZITÄTSAUSL. in	%		77.2			77.2			77.3			78.2		
KAPAZITÄTSAUSL. Beurteilung	+ = - S		74 24 2 +72			72 28 0 +72			59 41 0 +59			51 43 6 +45		
ERTRAGSLAGE Beurteilung	+ = - S			12 63 25 -13				16 42 43 -27						
ERTRAGSLAGE Entwicklung	+ = - S			19 31 50 -30				1 36 63 -62						
PROD.BEHINDERUNG	Ja		64			70			60			61		
AUFTRAGSMANGEL			56			64			58			51		
FACHKRÄFTEMANGEL			19			24			27			26		
MATERIALKNAPPHEIT			2			0			0			0		
KAPAZITÄTSENGP.			2			0			0			0		
FINANZIERUNGSENGP.			0			1			1			2		
SONSTIGE FAKTOREN			4			0			2			7		
ÜBERSTUNDEN	Ja	22			19			17			21			25
mehr als betriebsüblich	Ja	0			0			11			13			9
KURZARBEIT	Ja	17			29			23			15			18
innerhalb von 3 Mon.	Ja	30			33			21			32			34
WETTBEWERBSPOS. INLANDSMARKT	+ = - S		1 92 8 -7			5 89 6 -1			13 74 13 0			11 77 12 -1		
AUSLANDSMÄRKTE INNERHALB DER EU	+ = - S		0 87 9 4 -9			4 87 6 3 -2			16 61 20 3 -4			0 82 15 3 -16		
Entwicklung gegen Vormonate	0 S		4 -9			3 -2			3 -4			3 -16		
AUSLANDSMÄRKTE AUßERHALB DER EU	+ = - S		0 49 30 21 -38			5 63 18 15 -15			5 49 28 19 -29			0 46 32 23 -41		
Entwicklung gegen Vormonate	0 S		21 -38			15 -15			19 -29			23 -41		

**ifo Konjunkturumfrage in Deutschland gesamt  
Herstellung von Papier, Karton und Pappe**

**Verarbeitendes Gewerbe 2023/2024  
C 171200 0**

<b>Berichtsmonat</b>		<b>Mrz</b>	<b>Apr</b>	<b>Mai</b>	<b>Jun</b>	<b>Jul</b>	<b>Aug</b>	<b>Sep</b>	<b>Okt</b>	<b>Nov</b>	<b>Dez</b>	<b>Jan</b>	<b>Feb</b>	<b>Mrz</b>
GESCHÄFTSLAGE	+	0.0	0.9	0.0	0.0	1.4	6.4	6.8	6.6	7.0	7.5	12.8	12.4	17.2
Beurteilung	=	47.2	36.6	26.7	32.5	22.9	29.2	23.3	29.3	25.6	31.2	26.0	38.5	53.8
	-	52.8	62.4	73.3	67.5	75.7	64.4	69.9	64.1	67.4	61.3	61.2	49.1	29.0
	S	-52.8	-61.5	-73.3	-67.5	-74.3	-57.9	-63.0	-57.5	-60.5	-53.8	-48.5	-36.6	-11.7
PRODUKTION	+	0.0	4.7	0.0	6.9	13.5	0.0	7.3	21.0	2.3	29.8	6.1	43.8	19.0
Entwicklung	=	64.0	71.4	53.0	68.4	47.4	46.4	64.8	69.6	76.2	53.4	43.9	43.8	80.3
im Vormonat	-	36.0	23.9	47.0	24.7	39.1	53.6	27.9	9.4	21.5	16.3	50.0	12.5	0.7
	0	0.0	0.0	0.0	0.0	0.0	0.0	0.0	0.0	0.0	0.6	0.0	0.0	0.0
	S	-36.0	-19.2	-47.0	-17.7	-25.6	-53.6	-20.5	+11.6	-19.2	+13.6	-43.9	+31.3	+18.3
FERTIGWARENLAGER	+	42.5	58.8	43.6	30.3	53.7	48.5	46.6	41.4	36.6	29.2	26.0	42.2	26.2
Beurteilung	=	43.5	38.9	42.8	58.0	31.5	37.8	41.1	45.3	52.3	53.9	56.1	41.0	53.8
+ zu groß	-	0.0	0.0	2.1	0.0	1.5	0.0	0.0	0.0	0.0	1.1	5.1	0.0	0.0
- zu klein	0	14.0	2.4	11.4	11.7	13.3	13.7	12.3	13.3	11.0	15.7	12.8	16.8	20.0
	S	+49.5	+60.2	+46.9	+34.3	+60.2	+56.2	+53.1	+47.8	+41.2	+33.3	+24.0	+50.7	+32.8
NACHFRAGE	+	3.3	12.7	6.4	7.5	7.9	7.7	8.2	9.9	15.1	25.3	20.4	58.4	29.7
Situation	=	52.3	60.1	66.9	78.4	52.6	46.2	58.4	76.8	61.0	59.0	57.1	41.0	62.1
Entwicklung	-	44.4	27.2	26.7	14.1	39.5	46.2	33.3	13.3	23.8	15.7	22.4	0.6	8.3
im Vormonat	S	-41.1	-14.6	-20.3	-6.6	-31.6	-38.5	-25.1	-3.3	-8.7	+9.6	-2.0	+57.8	+21.4
AUFTRAGSBESTAND	+	3.3	4.7	0.0	7.5	2.3	3.5	8.9	9.9	12.2	18.5	20.4	32.9	37.9
Entwicklung	=	60.7	62.4	62.7	81.7	52.6	48.7	66.8	63.0	65.7	62.9	48.5	66.5	61.4
im Vormonat	-	36.0	32.9	37.3	10.8	45.1	47.8	24.3	27.1	22.1	18.5	31.1	0.6	0.7
	S	-32.7	-28.2	-37.3	-3.3	-42.8	-44.3	-15.4	-17.1	-9.9	0.0	-10.7	+32.3	+37.2
AUFTRAGSBESTAND	+	0.0	0.0	0.0	0.0	1.4	6.4	0.0	0.0	0.0	0.0	2.0	5.0	2.8
Beurteilung	=	10.3	24.0	8.5	17.3	0.9	1.3	1.4	14.9	2.3	16.9	18.9	19.3	40.7
	-	89.7	76.0	91.5	82.7	97.7	92.3	98.6	85.1	97.7	83.1	79.1	75.8	56.6
	S	-89.7	-76.0	-91.5	-82.7	-96.3	-85.8	-98.6	-85.1	-97.7	-83.1	-77.0	-70.8	-53.8
AUSLANDSAUFTRÄGE	+	0.0	0.0	0.0	0.0	1.6	7.2	0.0	0.0	0.0	0.0	2.2	5.0	2.8
Beurteilung	=	13.0	23.2	11.6	17.6	0.0	1.4	4.7	15.3	2.4	18.5	12.6	23.9	44.8
	-	87.0	76.8	88.4	82.4	98.4	91.3	95.3	84.7	97.6	81.5	85.2	71.1	52.4
	0	0.0	0.0	0.0	0.0	0.0	0.0	0.0	0.0	0.0	0.0	0.0	0.0	0.0
	S	-87.0	-76.8	-88.4	-82.4	-96.8	-84.1	-95.3	-84.7	-97.6	-81.5	-83.0	-66.0	-49.7
VERKAUFSPREISE	+	5.7	4.0	8.9	2.7	0.0	2.6	0.0	3.6	3.8	0.0	2.6	9.9	7.8
Entwicklung	=	42.8	30.6	17.2	40.1	50.0	13.2	25.7	55.5	36.4	44.2	63.2	48.8	72.3
im Vormonat	-	51.5	65.3	74.0	57.2	50.0	84.1	74.3	40.9	59.8	55.8	34.2	41.3	19.9
	S	-45.9	-61.3	-65.1	-54.5	-50.0	-81.5	-74.3	-37.2	-56.1	-55.8	-31.6	-31.4	-12.1
PRODUKTION	+	40.7	23.9	14.3	11.3	0.0	4.7	14.6	2.2	2.3	12.4	28.6	26.9	22.9
Pläne	=	38.8	52.1	77.2	87.9	68.4	60.9	66.7	82.9	75.0	61.8	64.8	73.1	70.8
für 3 Monate	-	20.6	23.9	8.5	0.9	31.6	34.3	18.7	14.9	22.7	25.3	6.6	0.0	6.3
	0	0.0	0.0	0.0	0.0	0.0	0.0	0.0	0.0	0.0	0.6	0.0	0.0	0.0
	S	+20.1	0.0	+5.8	+10.4	-31.6	-29.6	-4.1	-12.7	-20.3	-13.0	+21.9	+26.9	+16.7
VERKAUFSPREISE	+	0.0	4.7	4.5	1.8	0.0	3.9	1.8	7.7	7.0	24.7	12.8	26.7	40.0
Erwartungen	=	31.8	23.0	59.8	44.9	25.1	45.5	37.0	39.8	58.7	35.4	63.3	55.9	57.2
für 3 Monate	-	68.2	72.3	35.7	53.3	74.9	50.6	61.2	52.5	34.3	39.9	24.0	17.4	2.8
	S	-68.2	-67.6	-31.3	-51.5	-74.9	-46.8	-59.4	-44.8	-27.3	-15.2	-11.2	+9.3	+37.2
EXPORTGESCHÄFT	+	39.4	18.8	7.6	26.2	2.3	3.9	12.3	2.3	8.7	11.2	11.7	19.3	18.6
Erwartungen	=	44.2	48.8	75.9	58.4	79.5	70.0	81.7	86.8	72.1	59.6	85.2	80.1	77.9
für 3 Monate	-	16.3	32.4	16.5	15.4	18.1	26.2	5.9	10.9	19.2	29.2	3.1	0.6	3.4
	0	0.0	0.0	0.0	0.0	0.0	0.0	0.0	0.0	0.0	0.0	0.0	0.0	0.0
	S	+23.1	-13.6	-8.9	+10.7	-15.8	-22.3	+6.4	-8.6	-10.5	-18.0	+8.7	+18.6	+15.2
BESCHÄFTIGTE Erwartungen	S	-15.4	-14.6	-12.1	-16.0	-34.4	-40.8	-32.9	-44.9	-38.4	-43.3	-15.8	-15.5	-7.6
GESCHÄFTSLAGE	+	20.6	25.8	7.9	10.4	4.2	9.3	9.3	2.2	2.3	14.6	15.8	16.1	13.7
Erwartungen	=	45.3	57.7	81.7	53.7	60.5	36.3	42.5	45.3	49.4	40.4	60.2	75.2	61.9
für 6 Monate	-	34.1	16.4	10.5	35.9	35.3	54.4	48.1	52.5	48.3	44.9	24.0	8.7	24.5
	S	-13.6	+9.4	-2.6	-25.5	-31.2	-45.1	-38.8	-50.3	-45.9	-30.3	-8.2	+7.5	-10.8
GESCHÄFTSKLIMA	S	-34.4	-29.7	-41.9	-47.9	-54.3	-51.6	-51.4	-53.9	-53.4	-42.5	-29.5	-15.9	-11.3

**ifo Konjunkturumfrage in Deutschland gesamt  
Herstellung von Papier, Karton und Pappe**

**Verarbeitendes Gewerbe 2023/2024  
C 171200 0**

<b>Berichtsmonat</b>		<b>Mrz</b>	<b>Apr</b>	<b>Mai</b>	<b>Jun</b>	<b>Jul</b>	<b>Aug</b>	<b>Sep</b>	<b>Okt</b>	<b>Nov</b>	<b>Dez</b>	<b>Jan</b>	<b>Feb</b>	<b>Mrz</b>
AUFTRAGSBEST. in	Mon		1.2			0.9			0.7			1.2		
KAPAZITÄTSAUSL. in	%		69.0			72.0			80.2			79.0		
KAPAZITÄTSAUSL. Beurteilung	+ = - S		73 27 0 +73			93 7 0 +93			77 23 0 +77			54 44 3 +51		
ERTRAGSLAGE Beurteilung	+ = - S			10 33 57 -46				22 22 55 -33						
ERTRAGSLAGE Entwicklung	+ = - S			7 26 68 -61				10 28 62 -52						
PROD.BEHINDERUNG	Ja		84			75			71			67		
AUFTRAGSMANGEL			80			74			71			63		
FACHKRÄFTEMANGEL			5			5			22			28		
MATERIALKNAPPHEIT			6			9			0			4		
KAPAZITÄTSENGP.			0			1			0			0		
FINANZIERUNGSENGP.			0			11			0			0		
SONSTIGE FAKTOREN			9			3			0			12		
ÜBERSTUNDEN	Ja	23			16			6			11			9
mehr als betriebsüblich	Ja	0			0			0			0			0
KURZARBEIT	Ja	50			50			51			56			26
innerhalb von 3 Mon.	Ja	68			77			57			61			28
WETTBEWERBSPOS. INLANDSMARKT	+ = - S		9 71 21 -12			6 73 21 -15			4 72 25 -21			3 89 8 -5		
AUSLANDSMÄRKTE INNERHALB DER EU	+ = - S		3 49 48 -45			6 56 38 -32			12 61 27 -15			4 88 9 -5		
Entwicklung gegen Vormonate	0 S		0 -45			0 -32			0 -15			0 -5		
AUSLANDSMÄRKTE AUßERHALB DER EU	+ = - S		3 48 49 -46			10 56 32 -23			0 46 51 -52			6 55 37 -32		
Entwicklung gegen Vormonate	0 S		0 -46			3 -23			3 -52			2 -32		

**ifo Konjunkturumfrage in Deutschland gesamt**  
**Herstellung von Verpackungsmitteln aus Kunststoffen**

**Verarbeitendes Gewerbe 2023/2024**  
**C 222200 0**

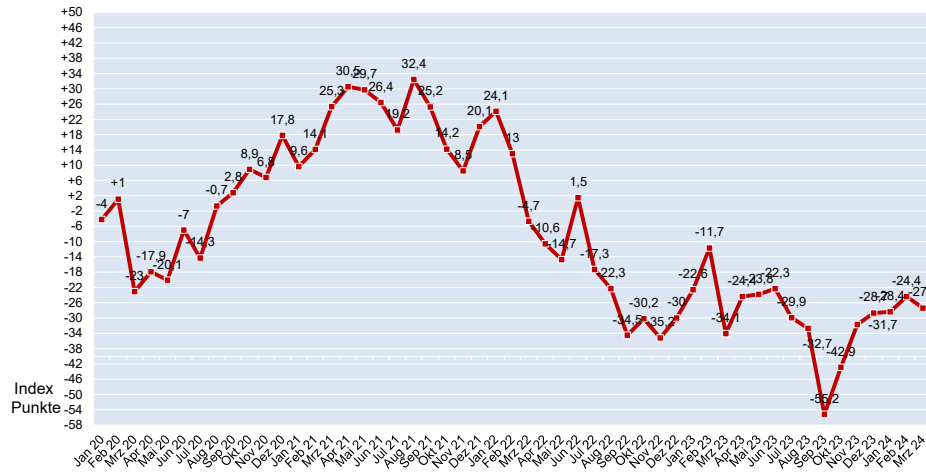
<b>Berichtsmonat</b>		<b>Mrz</b>	<b>Apr</b>	<b>Mai</b>	<b>Jun</b>	<b>Jul</b>	<b>Aug</b>	<b>Sep</b>	<b>Okt</b>	<b>Nov</b>	<b>Dez</b>	<b>Jan</b>	<b>Feb</b>	<b>Mrz</b>
GESCHÄFTSLAGE	+	39.3	46.8	29.3	28.8	22.5	14.4	23.9	17.3	16.3	17.5	3.4	16.0	21.8
Beurteilung	=	56.0	40.9	56.7	68.1	64.4	64.9	64.4	70.8	63.9	61.4	85.1	72.9	71.5
	-	4.7	12.3	14.0	3.1	13.1	20.7	11.7	11.9	19.7	21.2	11.5	11.0	6.7
	S	+34.7	+34.4	+15.2	+25.8	+9.4	-6.4	+12.2	+5.4	-3.4	-3.7	-8.2	+5.0	+15.2
PRODUKTION	+	3.3	12.2	1.8	2.5	6.0	3.7	6.9	8.2	5.3	3.2	1.9	18.8	10.3
Entwicklung	=	78.7	67.6	68.3	77.9	70.2	69.7	48.4	77.6	70.2	71.7	66.3	64.1	84.2
im Vormonat	-	18.0	20.1	29.9	19.6	23.8	26.6	44.7	14.2	24.5	25.1	31.7	17.1	5.5
	0	0.0	0.0	0.0	0.0	0.0	0.0	0.0	0.0	0.0	0.0	0.0	0.0	0.0
	S	-14.7	-7.9	-28.0	-17.2	-17.9	-22.9	-37.8	-6.0	-19.2	-21.9	-29.8	+1.7	+4.8
FERTIGWARENLAGER	+	18.7	14.9	22.6	28.2	19.4	28.2	20.5	20.0	21.2	18.0	4.3	9.4	17.0
Beurteilung	=	62.7	75.3	68.3	60.1	71.9	61.2	69.2	68.6	68.8	66.7	87.0	80.7	73.3
+ zu groß	-	0.0	0.6	0.0	0.0	0.0	0.5	0.5	0.0	0.0	5.8	0.0	0.0	0.0
- zu klein	0	18.7	9.1	9.1	11.7	8.8	10.1	9.7	11.4	10.1	9.5	8.7	9.9	9.7
	S	+23.0	+15.7	+24.8	+31.9	+21.2	+30.8	+22.2	+22.6	+23.5	+13.5	+4.7	+10.4	+18.8
NACHFRAGE	+	4.7	7.8	8.2	18.4	12.2	7.4	8.0	11.9	12.5	4.3	3.0	21.5	20.6
Situation	=	77.3	76.6	61.0	58.3	71.9	58.5	42.0	69.7	60.6	69.5	69.8	51.9	56.4
Entwicklung	-	18.0	15.6	30.8	23.3	15.8	34.0	50.0	18.4	26.9	26.2	27.2	26.5	23.0
im Vormonat	S	-13.3	-7.8	-22.6	-4.9	-3.6	-26.6	-42.0	-6.5	-14.4	-21.9	-24.3	-5.0	-2.4
AUFTRAGSBESTAND	+	3.3	7.8	6.9	11.7	5.8	7.4	4.3	4.3	7.7	12.8	0.5	18.2	13.3
Entwicklung	=	78.7	70.1	49.7	58.3	77.0	55.9	46.8	71.4	63.9	55.6	70.8	60.8	69.1
im Vormonat	-	18.0	22.1	43.4	30.1	17.3	36.7	48.9	24.3	28.4	31.6	28.7	21.0	17.6
	S	-14.7	-14.3	-36.5	-18.4	-11.5	-29.3	-44.7	-20.0	-20.7	-18.7	-28.2	-2.8	-4.2
AUFTRAGSBESTAND	+	20.5	9.4	10.1	4.4	1.9	2.7	4.4	5.4	4.8	4.8	2.9	7.2	3.6
Beurteilung	=	67.1	81.2	76.7	84.9	72.9	46.2	53.6	64.3	57.7	62.2	64.7	54.1	60.0
	-	12.3	9.4	13.2	10.7	25.2	51.1	42.1	30.3	37.5	33.0	32.4	38.7	36.4
	S	+8.2	0.0	-3.1	-6.3	-23.2	-48.4	-37.7	-24.9	-32.7	-28.2	-29.5	-31.5	-32.7
AUSLANDSAUFTRÄGE	+	15.1	1.3	0.6	1.3	0.0	2.9	0.0	0.0	0.0	2.2	2.0	2.4	2.0
Beurteilung	=	46.6	69.3	75.6	65.6	57.5	38.5	45.1	49.7	47.9	53.0	49.3	59.8	40.1
	-	25.3	16.0	14.4	24.0	36.3	50.6	47.3	44.7	45.8	35.1	38.3	32.0	47.4
	0	13.0	13.3	9.4	9.1	6.3	8.0	7.7	5.6	6.3	9.7	10.4	5.9	10.5
	S	-11.8	-16.9	-15.2	-25.0	-38.7	-51.9	-51.2	-47.4	-48.9	-36.5	-40.6	-31.4	-50.7
VERKAUFSPREISE	+	20.0	26.6	2.9	10.9	1.6	0.0	0.0	0.0	11.1	2.5	6.3	21.6	24.8
Entwicklung	=	49.6	65.3	78.1	65.1	62.4	50.7	55.2	65.6	57.2	66.7	61.1	52.3	53.1
im Vormonat	-	30.4	8.1	19.0	24.0	36.0	49.3	44.8	34.4	31.7	30.8	32.6	26.1	22.1
	S	-10.4	+18.5	-16.1	-13.2	-34.4	-49.3	-44.8	-34.4	-20.6	-28.3	-26.3	-4.6	+2.8
PRODUKTION	+	10.0	7.1	9.8	6.1	5.6	11.7	5.3	1.1	6.7	6.3	24.0	17.1	16.4
Pläne	=	84.7	79.9	72.0	81.6	73.1	73.4	52.1	67.0	74.0	76.7	67.3	71.3	76.4
für 3 Monate	-	5.3	13.0	18.3	12.3	21.3	14.9	42.6	31.9	19.2	16.9	8.7	11.6	7.3
	0	0.0	0.0	0.0	0.0	0.0	0.0	0.0	0.0	0.0	0.0	0.0	0.0	0.0
	S	+4.7	-5.8	-8.5	-6.1	-15.6	-3.2	-37.2	-30.8	-12.5	-10.6	+15.4	+5.5	+9.1
VERKAUFSPREISE	+	7.3	1.3	11.6	3.1	0.0	1.1	3.7	10.8	13.5	20.1	9.0	5.0	10.3
Erwartungen	=	70.0	80.9	60.4	55.8	66.3	69.1	46.3	60.0	58.2	55.6	61.2	71.8	77.6
für 3 Monate	-	22.7	17.8	28.0	41.1	33.8	29.8	50.0	29.2	28.4	24.3	29.9	23.2	12.1
	S	-15.3	-16.4	-16.5	-38.0	-33.8	-28.7	-46.3	-18.4	-14.9	-4.2	-20.9	-18.2	-1.8
EXPORTGESCHÄFT	+	5.3	4.5	4.3	1.2	4.4	11.2	4.8	3.8	6.3	1.7	9.6	11.0	8.5
Erwartungen	=	76.0	70.1	68.9	67.5	60.6	58.0	53.7	64.5	65.0	69.1	63.0	70.2	61.2
für 3 Monate	-	6.0	12.3	17.7	22.7	28.8	23.4	34.0	27.9	23.8	18.9	16.3	8.8	15.8
	0	12.7	13.0	9.1	8.6	6.3	7.4	7.4	3.8	4.9	10.3	11.1	9.9	14.5
	S	-0.8	-9.0	-14.8	-23.5	-26.0	-13.2	-31.6	-25.0	-18.4	-19.1	-7.6	+2.5	-8.5
BESCHÄFTIGTE Erwartungen	S	0.0	-4.5	+5.5	-5.5	-11.3	-9.0	-36.7	-18.6	-23.1	-13.9	-13.9	0.0	0.0
GESCHÄFTSLAGE	+	12.0	8.1	5.1	2.5	8.8	7.4	5.9	11.4	7.2	2.1	7.7	10.5	12.7
Erwartungen	=	75.3	81.1	51.9	65.4	67.5	54.8	41.0	58.9	53.4	73.0	73.6	61.3	67.9
für 6 Monate	-	12.7	10.8	43.0	32.1	23.8	37.8	53.2	29.7	39.4	24.9	18.8	28.2	19.4
	S	-0.7	-2.7	-38.0	-29.6	-15.0	-30.3	-47.3	-18.4	-32.2	-22.8	-11.1	-17.7	-6.7
GESCHÄFTSKLIMA	S	+16.3	+15.1	-13.3	-3.8	-3.2	-18.7	-20.0	-6.9	-18.4	-13.5	-9.7	-6.7	+4.0

**ifo Konjunkturumfrage in Deutschland gesamt**  
**Herstellung von Verpackungsmitteln aus Kunststoffen**

**Verarbeitendes Gewerbe 2023/2024**  
**C 222200 0**

<b>Berichtsmonat</b>		<b>Mrz</b>	<b>Apr</b>	<b>Mai</b>	<b>Jun</b>	<b>Jul</b>	<b>Aug</b>	<b>Sep</b>	<b>Okt</b>	<b>Nov</b>	<b>Dez</b>	<b>Jan</b>	<b>Feb</b>	<b>Mrz</b>
AUFTRAGSBEST. in	Mon		2.2			2.4			1.9			2.4		
KAPAZITÄTSAUSL. in	%		77.8			74.6			76.5			77.9		
KAPAZITÄTSAUSL. Beurteilung	+		18			35			34			31		
	=		82			48			62			67		
	-		0			17			4			2		
	S		+18			+18			+29			+28		
ERTRAGSLAGE Beurteilung	+			35				35						
	=			47				41						
	-			18				25						
	S			+18				+10						
ERTRAGSLAGE Entwicklung	+			42				30						
	=			32				36						
	-			27				34						
	S			+15				-4						
PROD.BEHINDERUNG	Ja		51			53			49			60		
AUFTRAGSMANGEL			36			24			28			32		
FACHKRÄFTEMANGEL			36			29			32			26		
MATERIALKNAPPHEIT			3			16			1			1		
KAPAZITÄTSENGP.			5			13			4			1		
FINANZIERUNGSENGP.			1			1			1			1		
SONSTIGE FAKTOREN			5			1			7			16		
ÜBERSTUNDEN	Ja	35			56			40			26			25
mehr als betriebsüblich	Ja	0			14			0			0			10
KURZARBEIT	Ja	4			1			3			5			1
innerhalb von 3 Mon.	Ja	7			8			9			7			16
WETTBEWERBSPOS. INLANDSMARKT	+		7			3			14			2		
Entwicklung	=		86			82			82			89		
gegen Vormonat	-		7			15			5			9		
	S		0			-12			+9			-6		
AUSLANDSMÄRKTE INNERHALB DER EU	+		2			0			10			4		
Entwicklung	=		86			76			79			73		
gegen Vormonate	-		5			19			10			12		
	0		8			6			1			11		
	S		-4			-20			0			-9		
AUSLANDSMÄRKTE AUßERHALB DER EU	+		2			0			5			2		
Entwicklung	=		87			68			81			75		
gegen Vormonate	-		4			25			4			13		
	0		8			8			11			11		
	S		-2			-27			+2			-12		

### Entwicklung des Geschäftsklimas in der Papier-, Karton- und Pappeverarbeitung 2020/2024

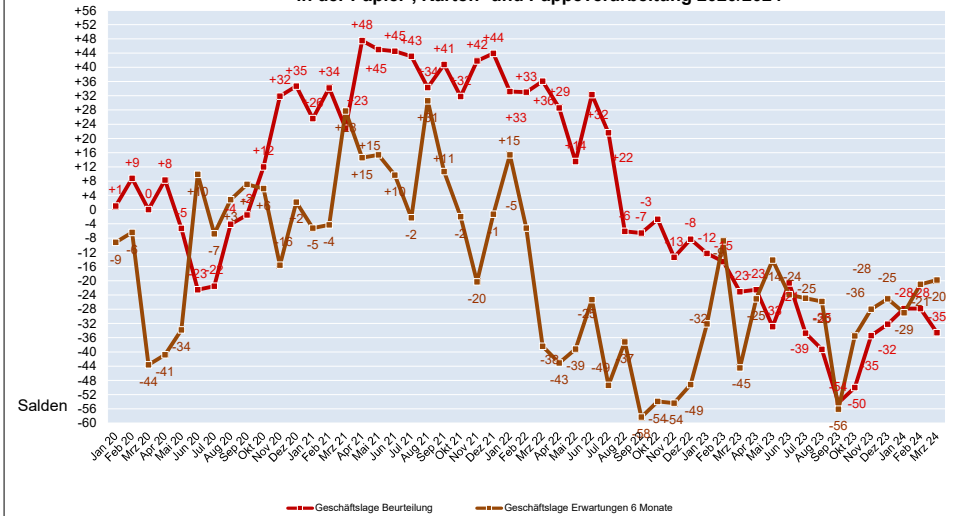


Quelle: ifo-Institut; HPV, 22.03.2024/rö

ifo Konjunkturumfrage in Deutschland März 2024



### Entwicklung der Geschäftslage in der Papier-, Karton- und Pappeverarbeitung 2020/2024

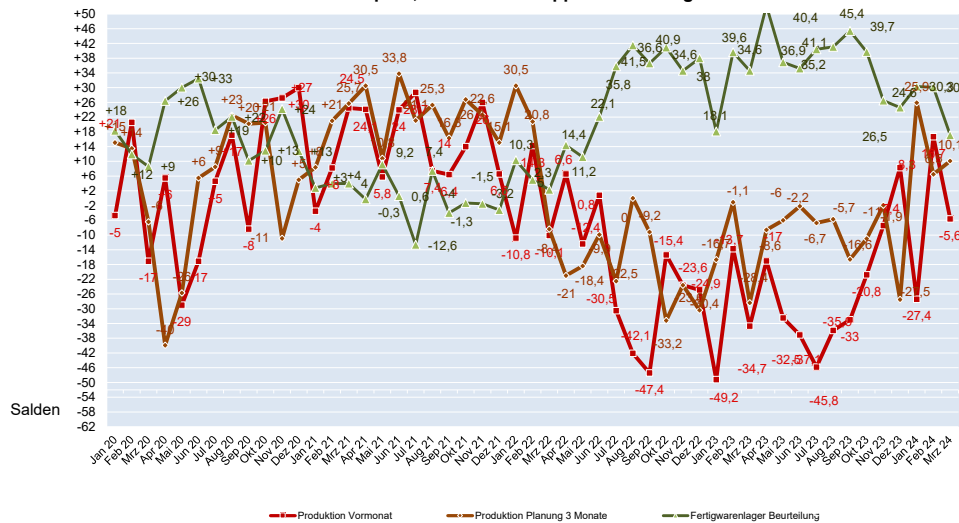


Quelle: ifo-Institut; HPV, 22.03.2024/rö

ifo Konjunkturumfrage in Deutschland März 2024



### Entwicklung von Produktion und Lager in der Papier-, Karton- und Pappeverarbeitung 2020/2024

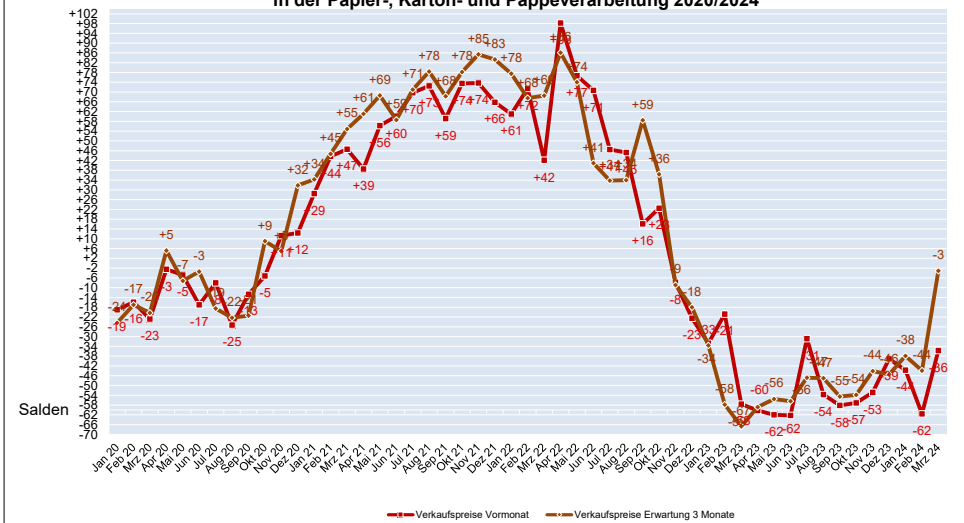


Quelle: ifo-Institut; HPV, 22.03.2024/rö

ifo Konjunkturumfrage in Deutschland März 2024



### Entwicklung von Verkaufspreise in der Papier-, Karton- und Pappeverarbeitung 2020/2024

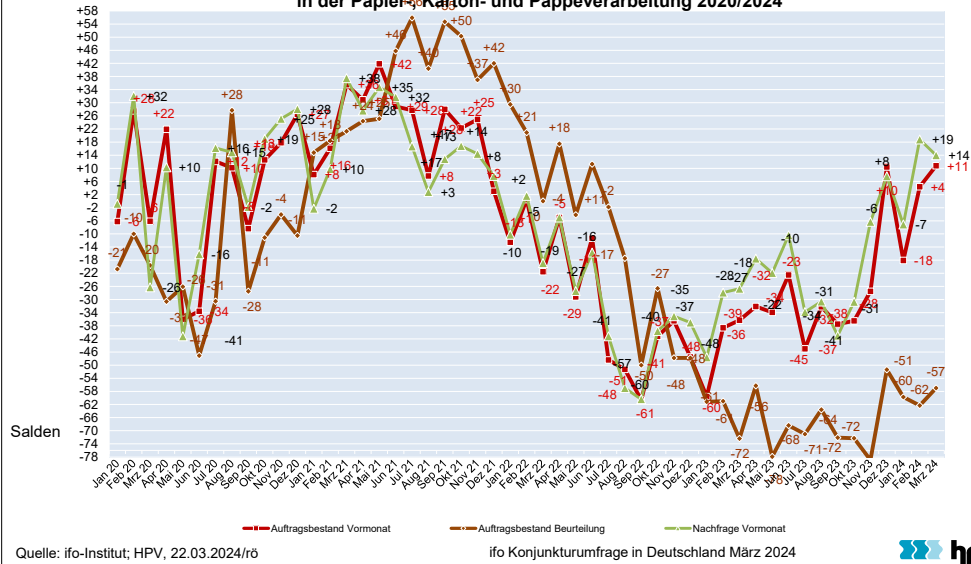


Quelle: ifo-Institut; HPV, 22.03.2024/rö

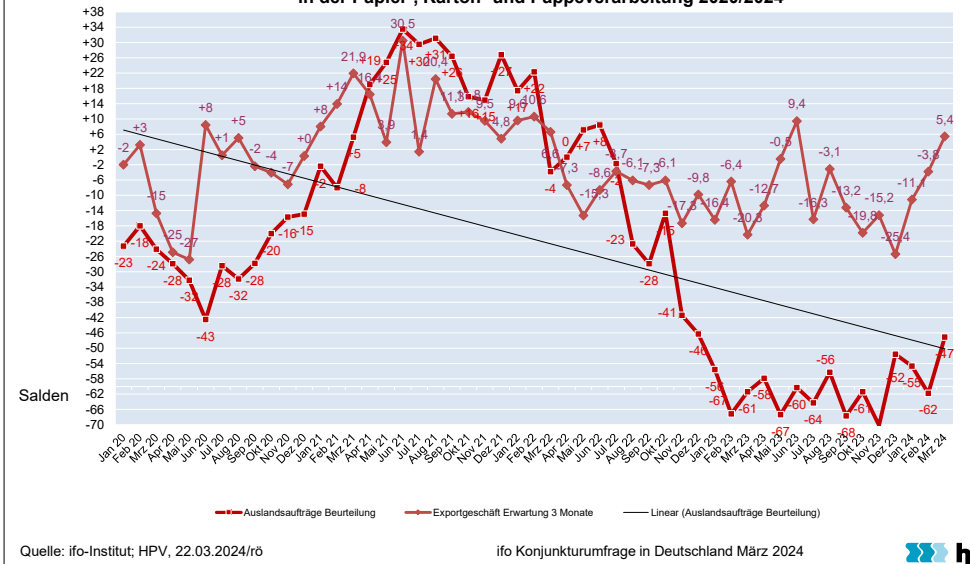
ifo Konjunkturumfrage in Deutschland März 2024



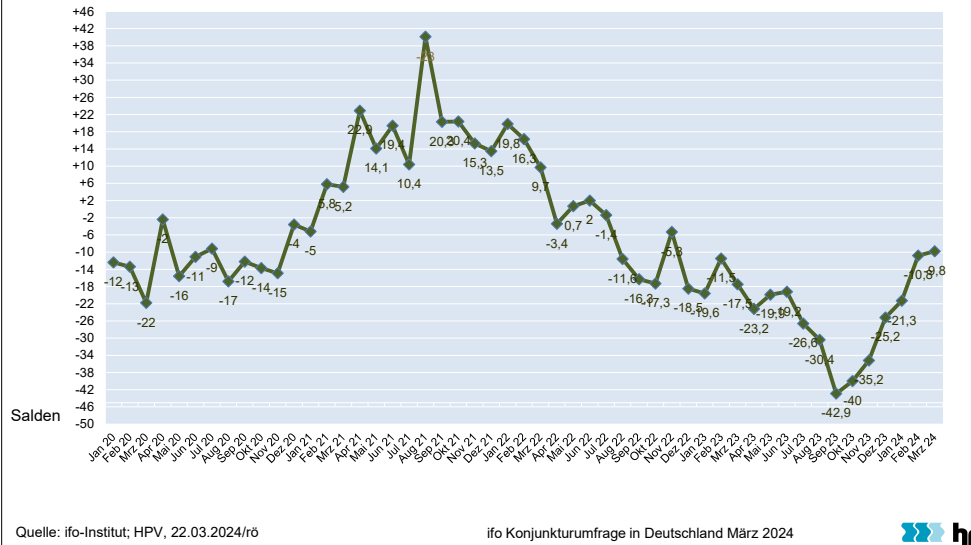
### Entwicklung Aufträge und Nachfrage in der Papier-, Karton- und Pappverarbeitung 2020/2024



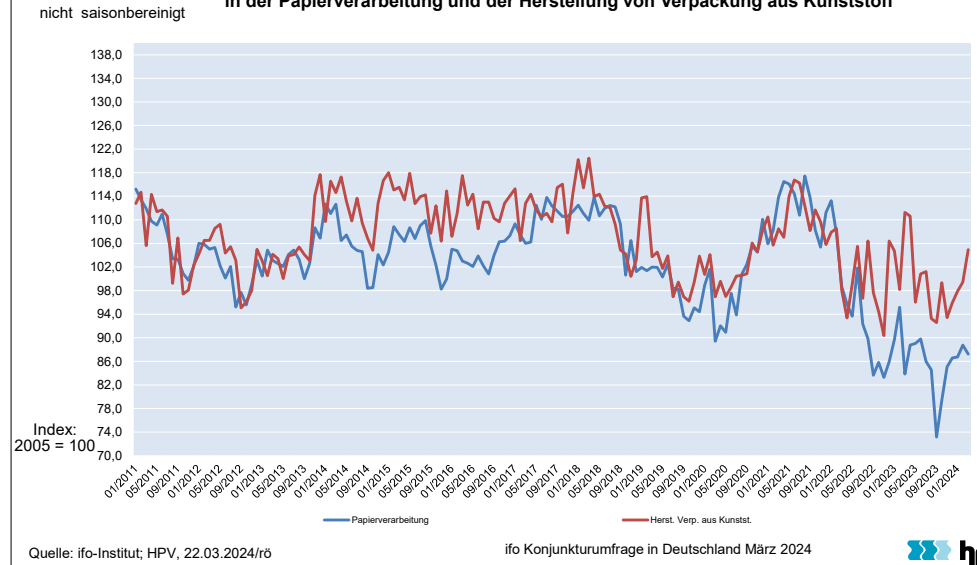
### Entwicklung Export und Auslandsaufträge in der Papier-, Karton- und Pappverarbeitung 2020/2024



### Entwicklung Beschäftigungserwartung in der Papier-, Karton- und Pappverarbeitung 2020/2024



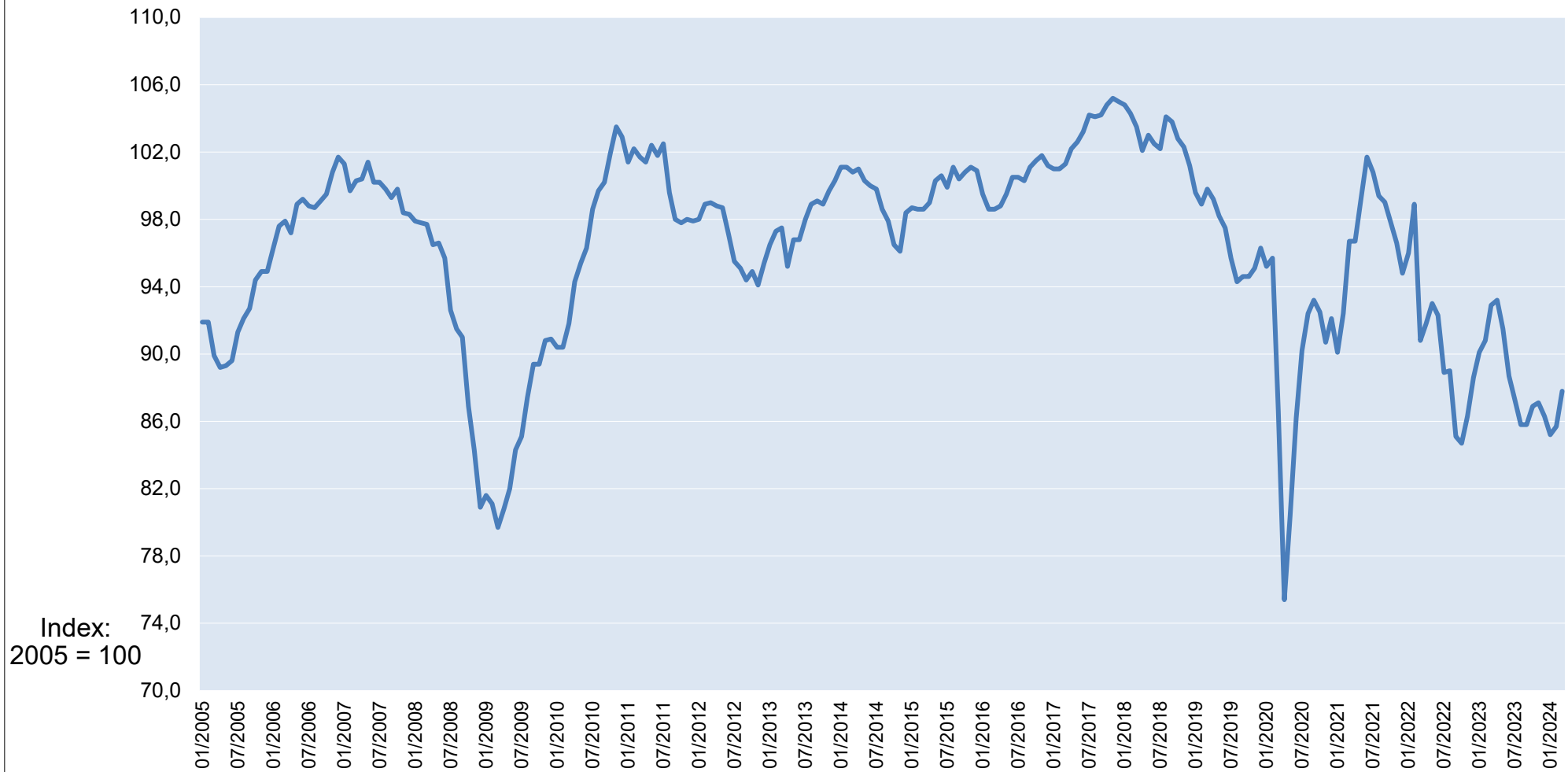
### Langfristige Entwicklung des Geschäftsklimas in der Papierverarbeitung und der Herstellung von Verpackung aus Kunststoff





saisonbereinigt

### Langfristige Entwicklung des Geschäftsklima in Deutschland seit 2005



Index:  
2005 = 100

**ifo Geschäftsklima Deutschland**  
**Ergebnisse der ifo Konjunkturumfragen im März 2024**

## ifo Geschäftsklimaindex gestiegen

München, 22. März 2024 – Die Stimmung unter den Unternehmen hat sich merklich verbessert. Der ifo Geschäftsklimaindex ist im März auf 87,8 Punkte gestiegen, nach 85,7 Punkten<sup>1</sup> im Februar. Insbesondere die Erwartungen der Unternehmen fielen deutlich weniger pessimistisch aus. Auch die Einschätzungen zur aktuellen Lage verbesserten sich. Die deutsche Wirtschaft sieht einen Silberstreif am Horizont.

Im *Verarbeitenden Gewerbe* hat sich das Geschäftsklima markant verbessert. Die Unternehmen zeigten sich merklich zufriedener mit den laufenden Geschäften. Zudem legte der Erwartungsindikator deutlich zu. Von Optimismus sind die Firmen aber noch ein Stück entfernt. Der Auftragsbestand war weiter rückläufig.

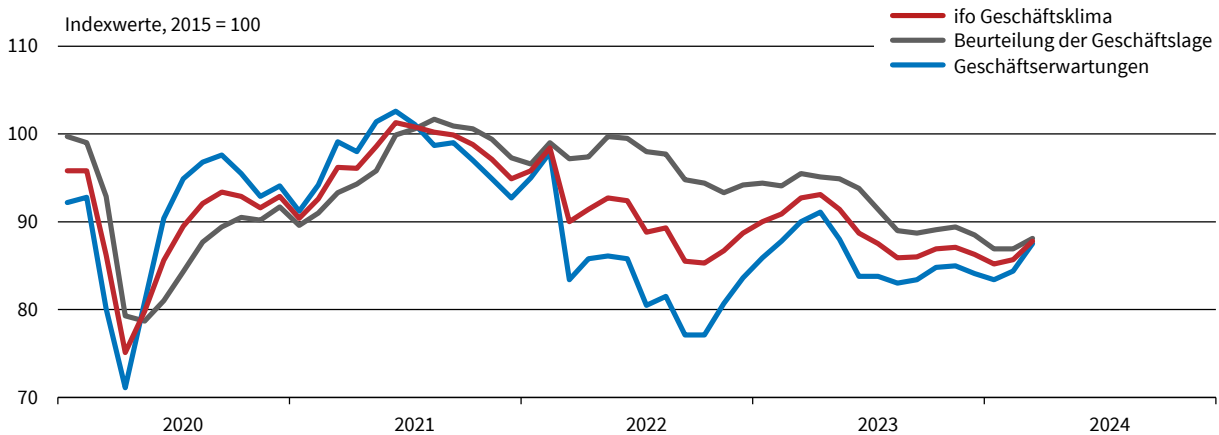
Im *Dienstleistungssektor* ist der Geschäftsklimaindex spürbar gestiegen. Dies war insbesondere auf die weniger pessimistischen Erwartungen zurückzuführen. Die Dienstleister bewerteten auch ihre aktuelle Lage etwas besser. Vor allem in Transport und Logistik sowie im Gastgewerbe ging es bergauf.

Auch im *Handel* konnte der Index deutlich zulegen. Die Händler zeigten sich mit den laufenden Geschäften zufriedener. Zudem waren die Erwartungen nicht mehr so pessimistisch. Insbesondere der Einzelhandel sieht einen Hoffnungsschimmer.

Im *Bauhauptgewerbe* ist der Geschäftsklimaindikator gestiegen. Die aktuelle Lage wurde etwas besser beurteilt. Nach dem historischen Tief im Vormonat legten die Erwartungen etwas zu. Die Aussichten bleiben jedoch düster.

Clemens Fuest  
 Präsident des ifo Instituts

**ifo Geschäftsklima Deutschland<sup>a</sup>**  
 Saisonbereinigt



<sup>a</sup> Verarbeitendes Gewerbe, Dienstleistungssektor, Handel und Bauhauptgewerbe.  
 Quelle: ifo Konjunkturumfragen, März 2024.

© ifo Institut

**ifo Geschäftsklima Deutschland** (Indexwerte, 2015 = 100, saisonbereinigt)

Monat/Jahr	03/23	04/23	05/23	06/23	07/23	08/23	09/23	10/23	11/23	12/23	01/24	02/24	03/24
<b>Klima</b>	92,7	93,1	91,4	88,7	87,5	85,9	86,0	86,9	87,1	86,3	85,2	85,7	87,8
<b>Lage</b>	95,5	95,1	94,9	93,8	91,4	89,0	88,7	89,1	89,4	88,5	86,9	86,9	88,1
<b>Erwartungen</b>	90,0	91,1	88,0	83,8	83,8	83,0	83,4	84,8	85,0	84,1	83,4	84,4	87,5

Quelle: ifo Konjunkturumfragen, März 2024.

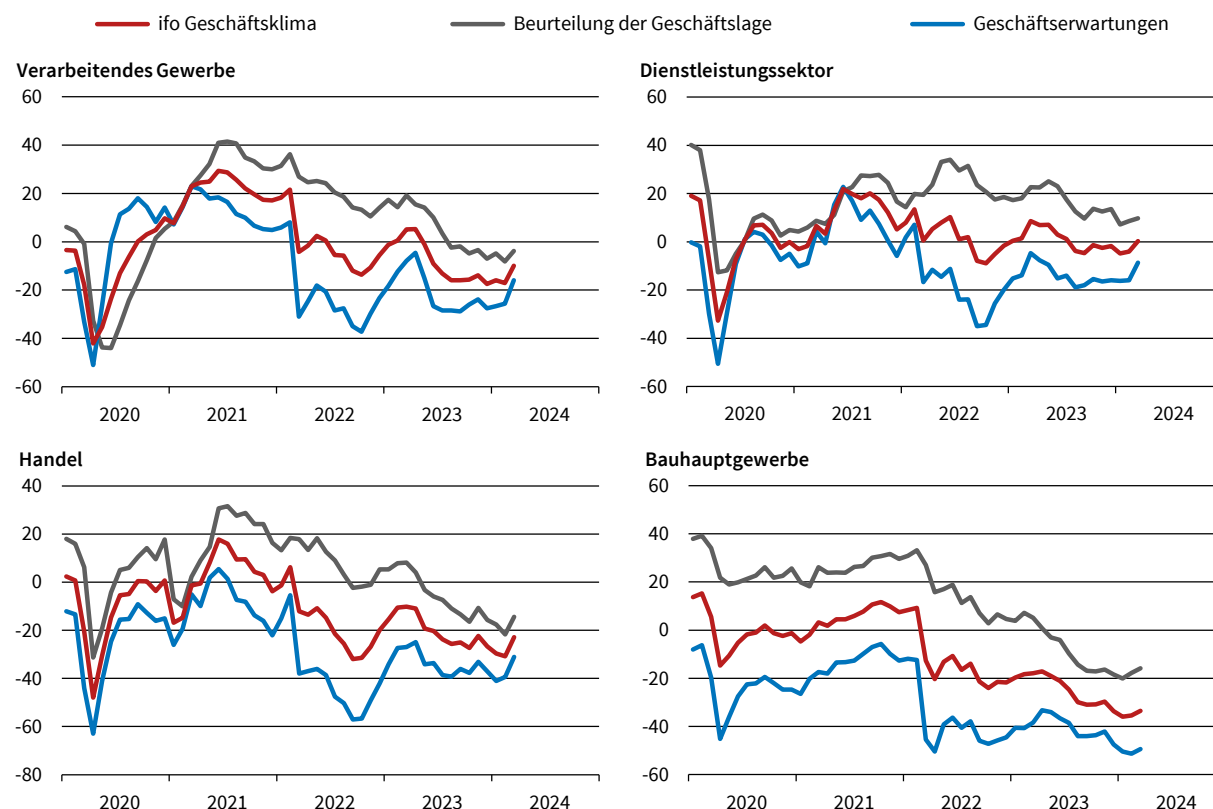
© ifo Institut

Lange Zeitreihen im Excel-Format können über <https://www.ifo.de/umfragen/zeitreihen> abgerufen werden.

<sup>1</sup> Saisonbereinigt korrigiert

## ifo Geschäftsklima, Geschäftslage und -erwartungen nach Wirtschaftsbereichen

Salden, saisonbereinigt



Quelle: ifo Konjunkturumfragen, März 2024.

© ifo Institut

### ifo Geschäftsklima Deutschland nach Wirtschaftsbereichen (Salden, saisonbereinigt)

Monat/Jahr	03/23	04/23	05/23	06/23	07/23	08/23	09/23	10/23	11/23	12/23	01/24	02/24	03/24
<b>Deutschland</b>	2,6	3,5	-0,2	-6,2	-8,8	-12,2	-12,1	-10,0	-9,5	-11,4	-13,9	-12,7	-8,1
<b>Verarbeitendes Gewerbe</b>	5,1	5,2	-1,0	-9,1	-13,1	-15,9	-15,9	-15,7	-13,9	-17,5	-16,0	-17,1	-10,0
<b>Dienstleistungssektor</b>	8,6	6,9	7,0	3,0	1,2	-3,8	-4,7	-1,4	-2,5	-1,7	-4,8	-4,0	0,3
<b>Handel</b>	-10,2	-11,0	-19,3	-20,3	-23,7	-25,7	-25,1	-27,3	-22,3	-26,7	-29,7	-30,8	-22,9
<b>Bauhauptgewerbe</b>	-17,9	-17,1	-19,1	-21,1	-24,7	-29,9	-31,0	-30,9	-29,7	-33,6	-36,0	-35,4	-33,5

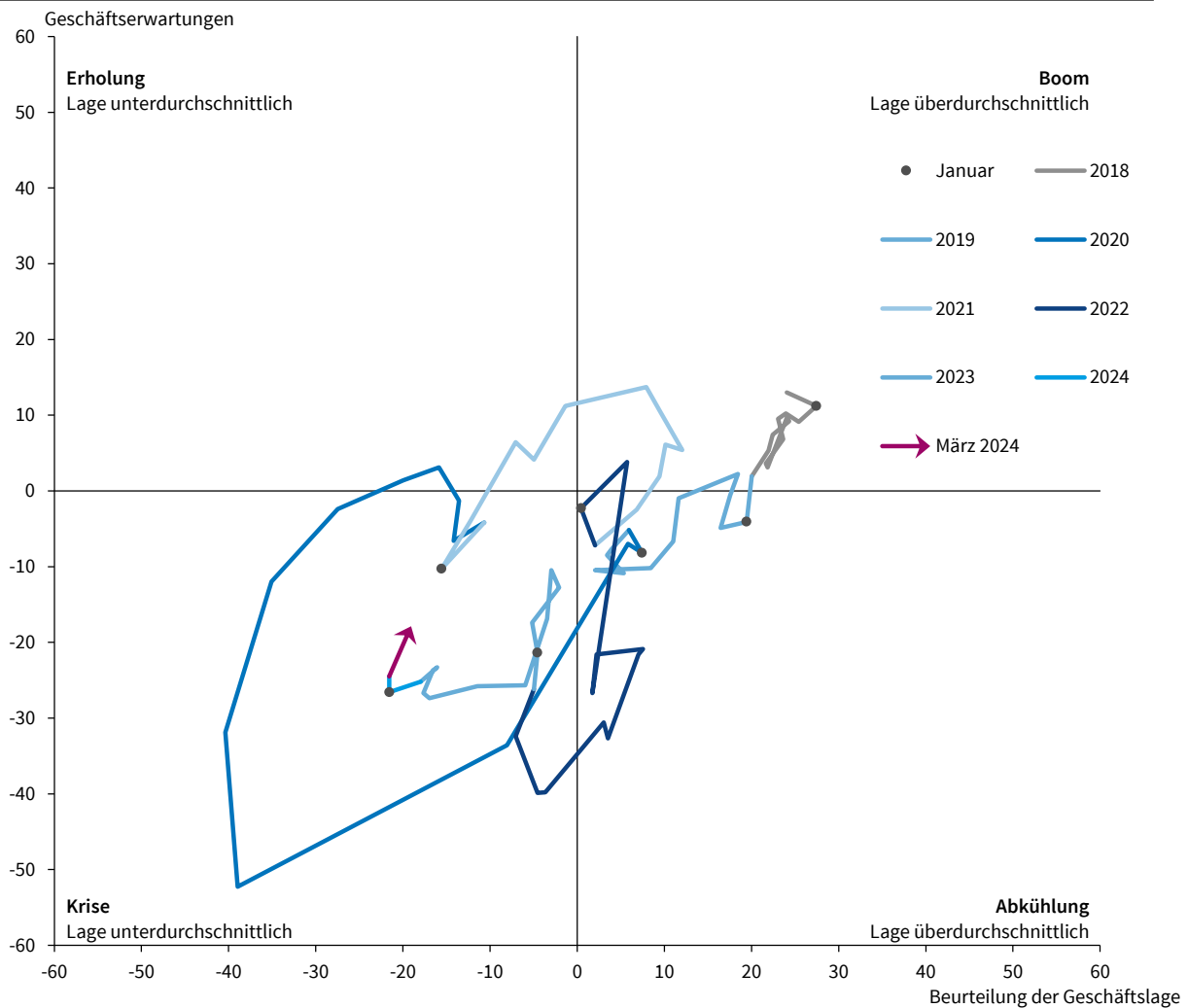
Quelle: ifo Konjunkturumfragen, März 2024.

© ifo Institut

Das ifo Geschäftsklima basiert auf ca. 9.000 monatlichen Meldungen von Unternehmen des Verarbeitenden Gewerbes, des Dienstleistungssektors, des Handels und des Bauhauptgewerbes. Die Unternehmen werden gebeten, ihre gegenwärtige **Geschäftslage** zu beurteilen und ihre **Erwartungen** für die nächsten sechs Monate mitzuteilen. Sie können ihre Lage mit "gut", "befriedigend" oder "schlecht" und ihre Geschäftserwartungen für die nächsten sechs Monaten als "günstiger", "gleich bleibend" oder "ungünstiger" kennzeichnen. Der **Saldowert** der gegenwärtigen Geschäftslage ist die Differenz der Prozentanteile der Antworten "gut" und "schlecht", der Saldowert der Erwartungen ist die Differenz der Prozentanteile der Antworten "günstiger" und "ungünstiger". Das **Geschäftsklima** ist ein transformierter Mittelwert aus den Salden der Geschäftslage und der Erwartungen. Zur Berechnung der **Indexwerte** werden die transformierten Salden jeweils auf den Durchschnitt des Jahres 2015 normiert.

**ifo Konjunkturuhr Deutschland<sup>a</sup>**

Um ihren Mittelwert bereinigte Salden, saisonbereinigt

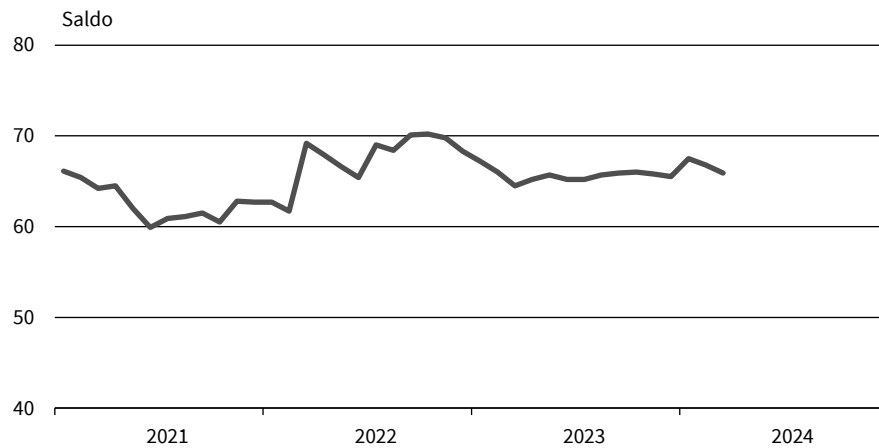


<sup>a</sup> Verarbeitendes Gewerbe, Dienstleistungssektor, Handel und Bauhauptgewerbe.  
 Quelle: ifo Konjunkturumfragen, März 2024.

Die ifo Konjunkturuhr zeigt in einem Vier-Quadrantenschema den zyklischen Zusammenhang von Geschäftslage und Geschäftserwartungen. In diesem Diagramm durchläuft die Konjunktur – visualisiert als Lage-Erwartungs-Graph – die Quadranten mit den Bezeichnungen Erholung, Boom, Abkühlung und Krise, sofern der Erwartungsindikator dem Geschäftslageindikator hinlänglich vauseilt. Sind die Urteile der befragten Unternehmen zur Geschäftslage und zu den Geschäftserwartungen per saldo unterdurchschnittlich, so ist der Lage-Erwartungs-Graph im "Krisen-Quadranten". Gelangt der Erwartungsindikator über seinen Mittelwert (bei sich verbessernder, aber per saldo noch unterdurchschnittlicher Geschäftslage), so ist der Graph im "Erholungs-Quadranten". Sind Geschäftslage und Geschäftserwartungen beide per saldo überdurchschnittlich, so ist der Graph im "Boom-Quadranten". Fällt der Erwartungsindikator unter seinen Mittelwert (bei sich verschlechternder, aber per saldo noch überdurchschnittlicher Geschäftslage), so befindet sich der Graph im "Abkühlungs-Quadranten".

### ifo Geschäftsunsicherheit Deutschland<sup>a</sup>

Ursprungswerte



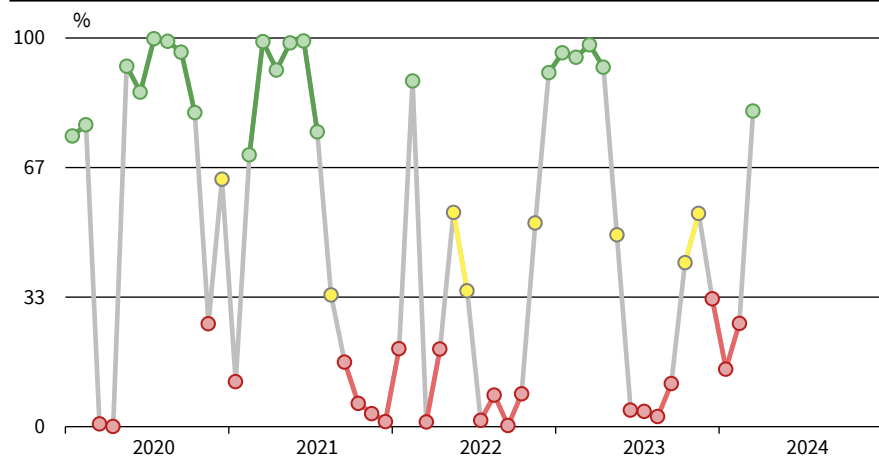
<sup>a</sup> Verarbeitendes Gewerbe, Dienstleistungssektor, Handel und Bauhauptgewerbe.  
 Quelle: ifo Konjunkturumfragen, März 2024.

© ifo Institut

Die ifo Geschäftsunsicherheit misst, wie schwer es Manager\*innen fällt, die Entwicklung der Geschäftslage ihres Unternehmens in den nächsten sechs Monaten vorherzusagen. Das Maß berechnet sich auf Basis der gewichteten Anteile der Unternehmen, die auf die Antwortoptionen "leicht", "eher leicht", "eher schwer" und "schwer" einer entsprechenden Frage in der ifo Konjunkturumfrage entfallen. Dazu werden die Antwortkategorien in eine numerische Skala mit gleichen Abständen übersetzt. Die ifo Geschäftsunsicherheit kann rein rechnerisch zwischen 0 und 100 liegen. Höhere Werte zeigen dabei eine höhere Unsicherheit an: Die zukünftige Geschäftslage ist schwieriger vorherzusagen.

### ifo Konjunkturampel Deutschland

Monatliche Wahrscheinlichkeit für eine expansive Wirtschaftsentwicklung<sup>a</sup>



<sup>a</sup> Grün = hoch, gelb = mittel, rot = niedrig. Berechnet auf Basis der monatlichen Änderungen des ifo Geschäftsklimaindex Deutschland.

Quelle: ifo Konjunkturumfragen, März 2024.

© ifo Institut

Die monatliche Veränderung des ifo Geschäftsklimaindex Deutschland kann durch ein Markov-Switching Modell in Wahrscheinlichkeiten für die beiden konjunkturellen Regime Expansion bzw. Kontraktion umgesetzt werden. Die ifo Konjunkturampel zeigt die monatlichen Regimewahrscheinlichkeiten für die Phase Expansion. Grüne Ampelwerte signalisieren Wahrscheinlichkeiten von größer als zwei Drittel, was auf eine Expansion deutet. Rote Ampelwerte stehen hingegen für Wahrscheinlichkeiten von unter einem Drittel, was auf Kontraktion hindeutet. Bei gelben Ampelwerten, die Wahrscheinlichkeiten zwischen einem Drittel und zwei Dritteln signalisieren, wird von einer Situation hoher Unsicherheit über das Konjunkturregime ausgegangen, und es erfolgt keine konjunkturelle Klassifizierung.