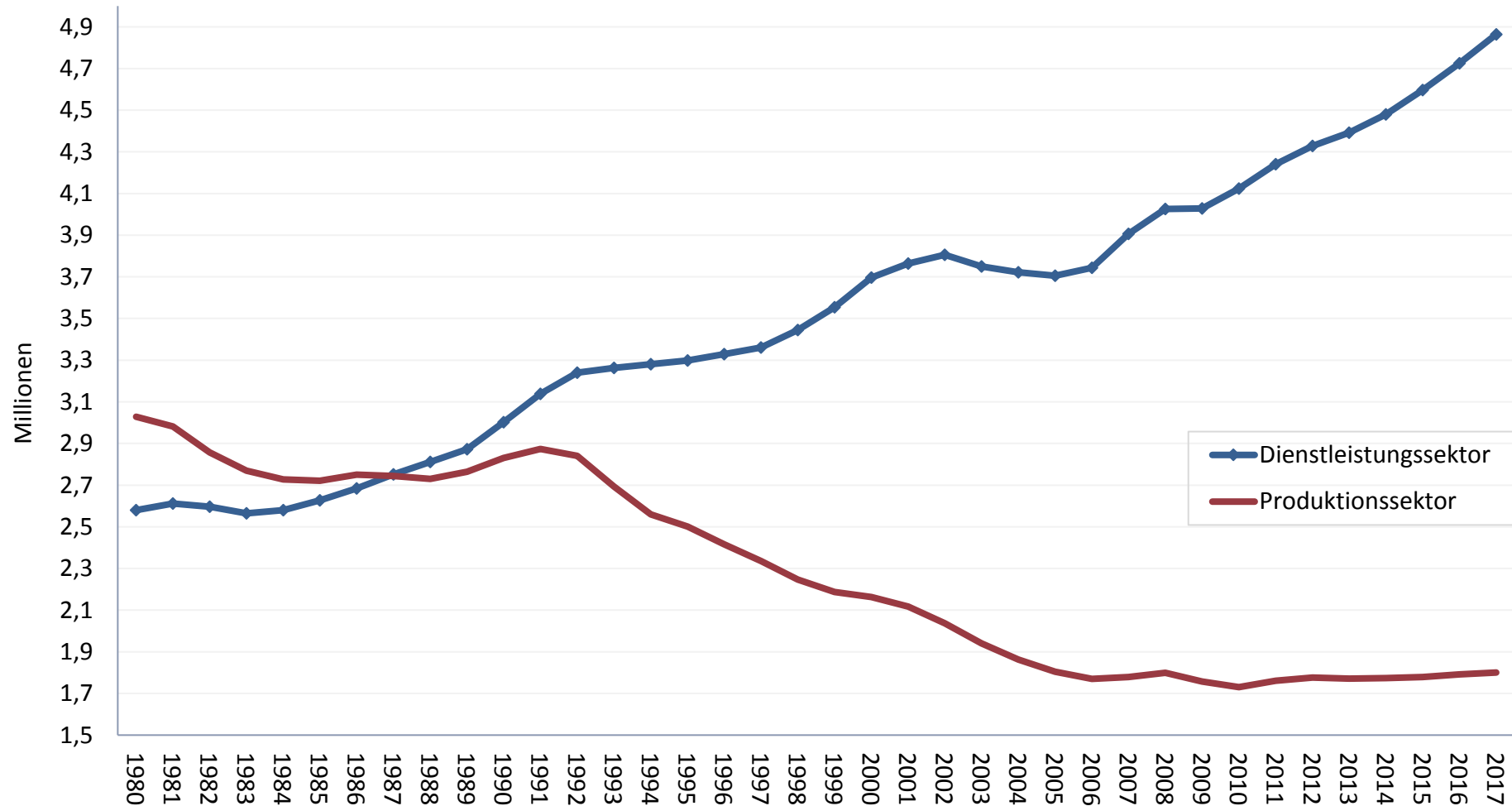


Sozialversicherungspflichtig Beschäftigte in NRW

(jeweils zum 30. Juni)



Bis einschließlich 1998 Abgrenzung der Wirtschaftszweige nach WZ93, ab 1999: WZ2003 (teilweise durch Rückrechnung ermittelt); ab 2007: WZ2008 (teilweise durch Rückrechnung ermittelt)
Quelle: Bundesagentur für Arbeit, RD NRW.